

aps®



**DİK MİLLİ ÇOK KADEMELİ
SANTRİFÜJ POMPALAR**

Dik Milli Çok Kademeli Santrifüj Pompalar

KO Serisi



Kompakt yapılı, yüksek kalite ve verimli dik milli çok kademeli santrifüj pompalardır. Altan giriş, üstten çıkış bağlantı yapısıyla, hidrofor sistemlerinde az yer kaplamakta ve tercih edilmektedir.

Kullanım Alanları

- Konutsal ve ticari binalarda basınçlı su temini
- Bahçe sulama sistemleri
- Tarımsal sulama sistemleri
- Endüstriyel uygulamalar
- Temiz su transferi

Pompa Özellikleri

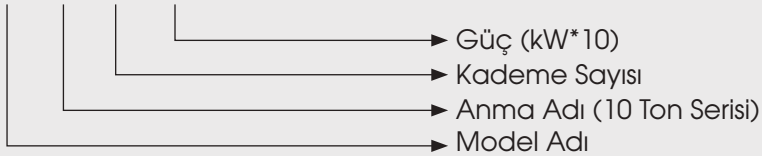
- Pompa Gövdesi : GG25 Döküm
- Fan & Difüzör : Lexan(Polycarbonate)
- Pompa Mili : AISI420 Paslanmaz Çelik
- Mekanik Salmastra : Karbon / Seramik / EPDM

Teknik Özellikler

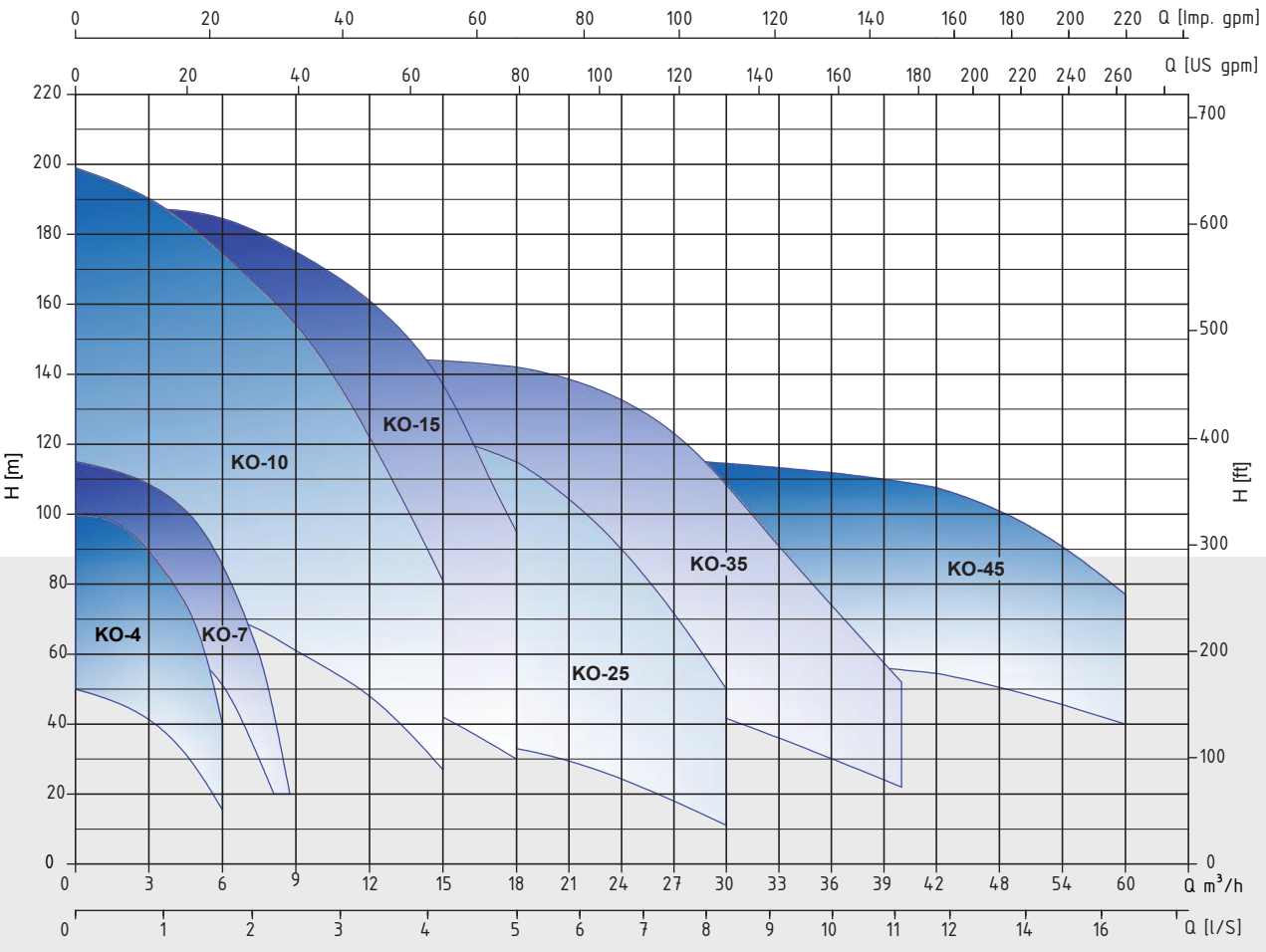
- Maksimum Debi : 60 m³/h
- Maksimum Basınç : 200 mSS
- Bağlantı Çapı : 1" & 3"
- Basınç Sınıfı : PN16
- Azami Ortam Sıcaklığı : 40°C
- Akışkan Sıcaklığı : 0 - 40°C
- Akışkan Niteliği : Temiz, katı partikül içermeyen, kimyasal olarak nötr su
- Devir Sayısı : 2900 d/dk
- Şebeke Bağlantısı : 3*400V - 50 Hz
- Motor Gücü : 0,75 - 18,5 kW
- Koruma Sınıfı : IP54
- İzolasyon Sınıfı : F

Tanımlama Kodu

KO 10 / 7 / 30

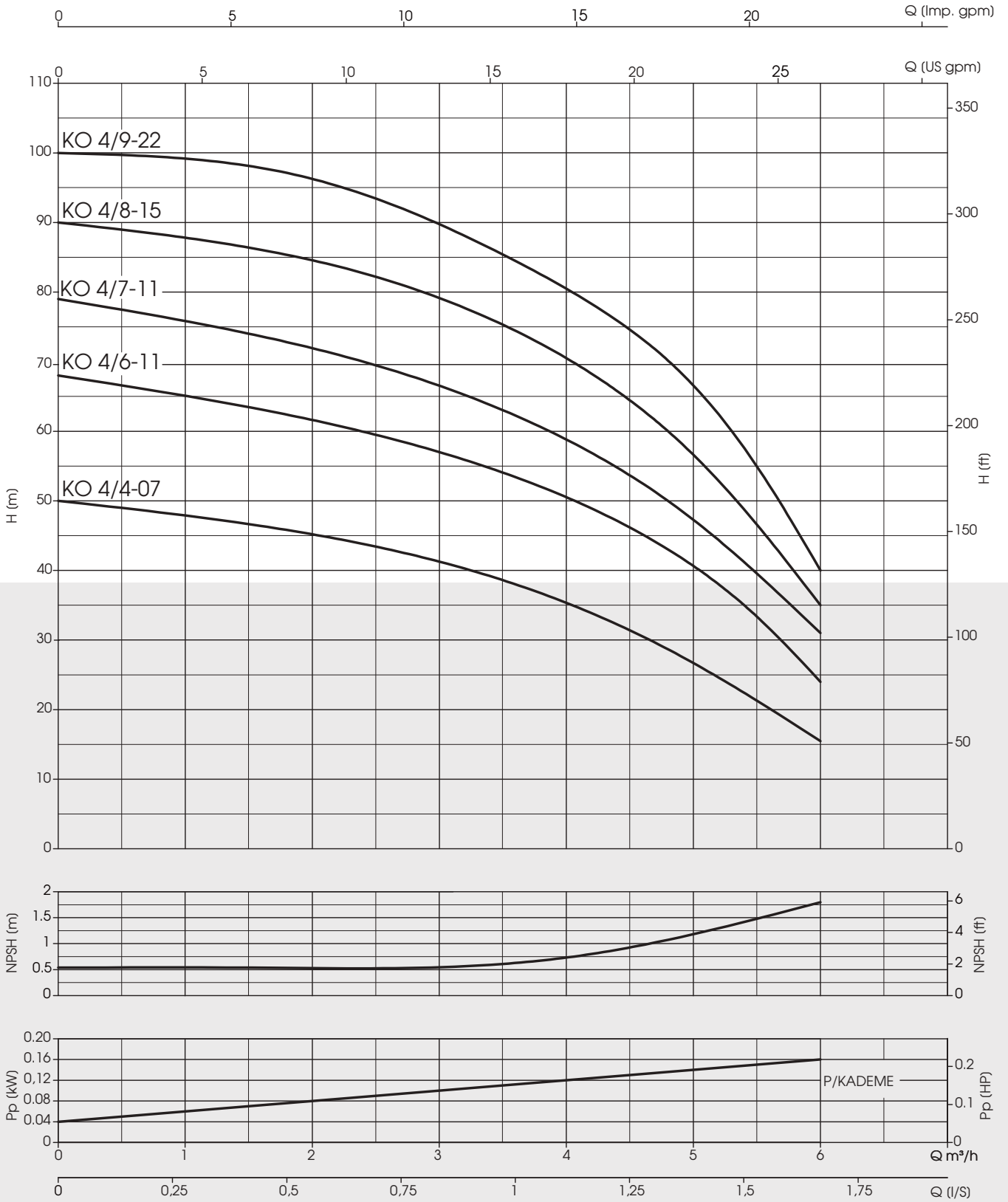


KO Serisi Eğri Ailesi



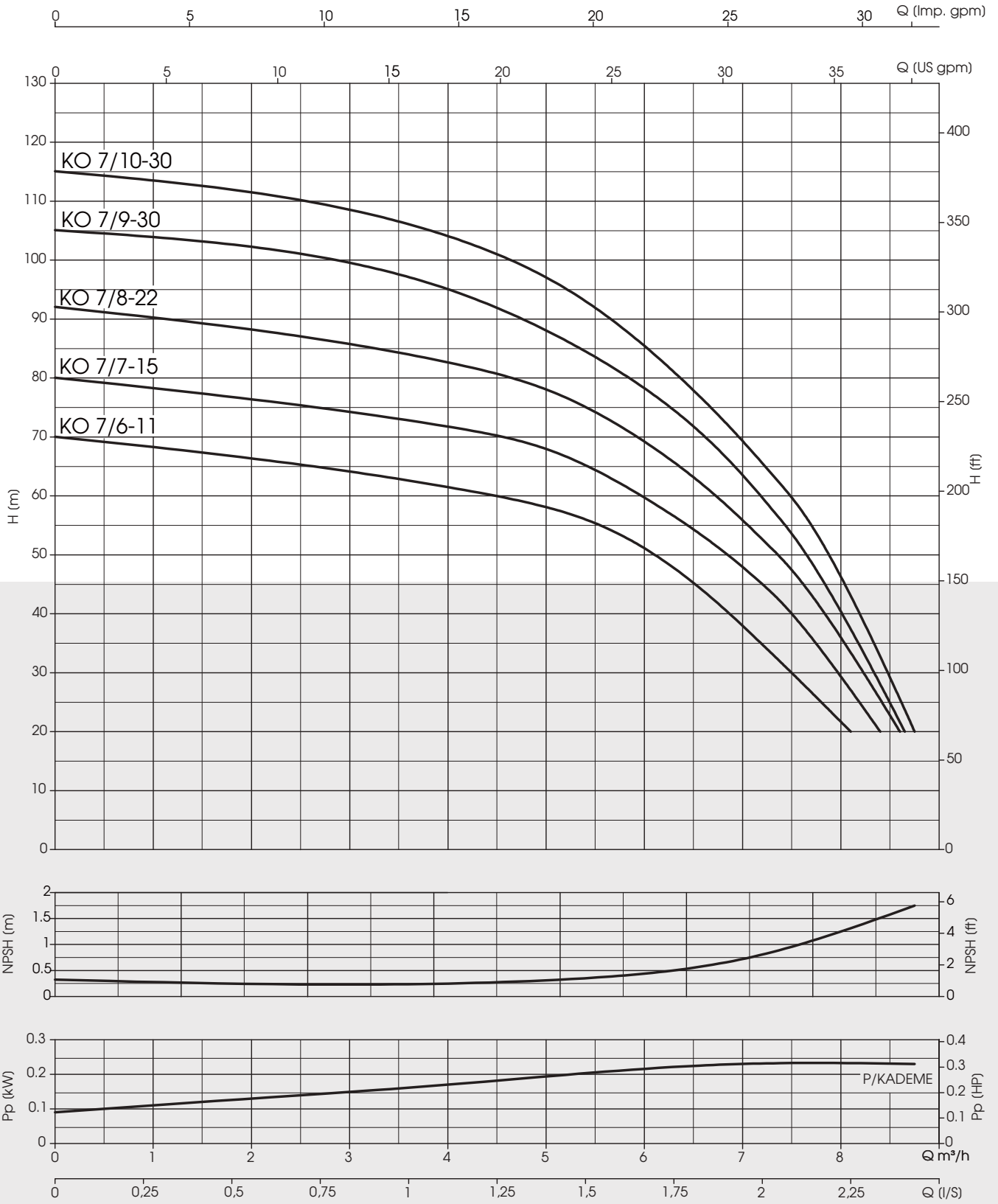
KO Serisi Performans Eğrileri

KO 4 Serisi



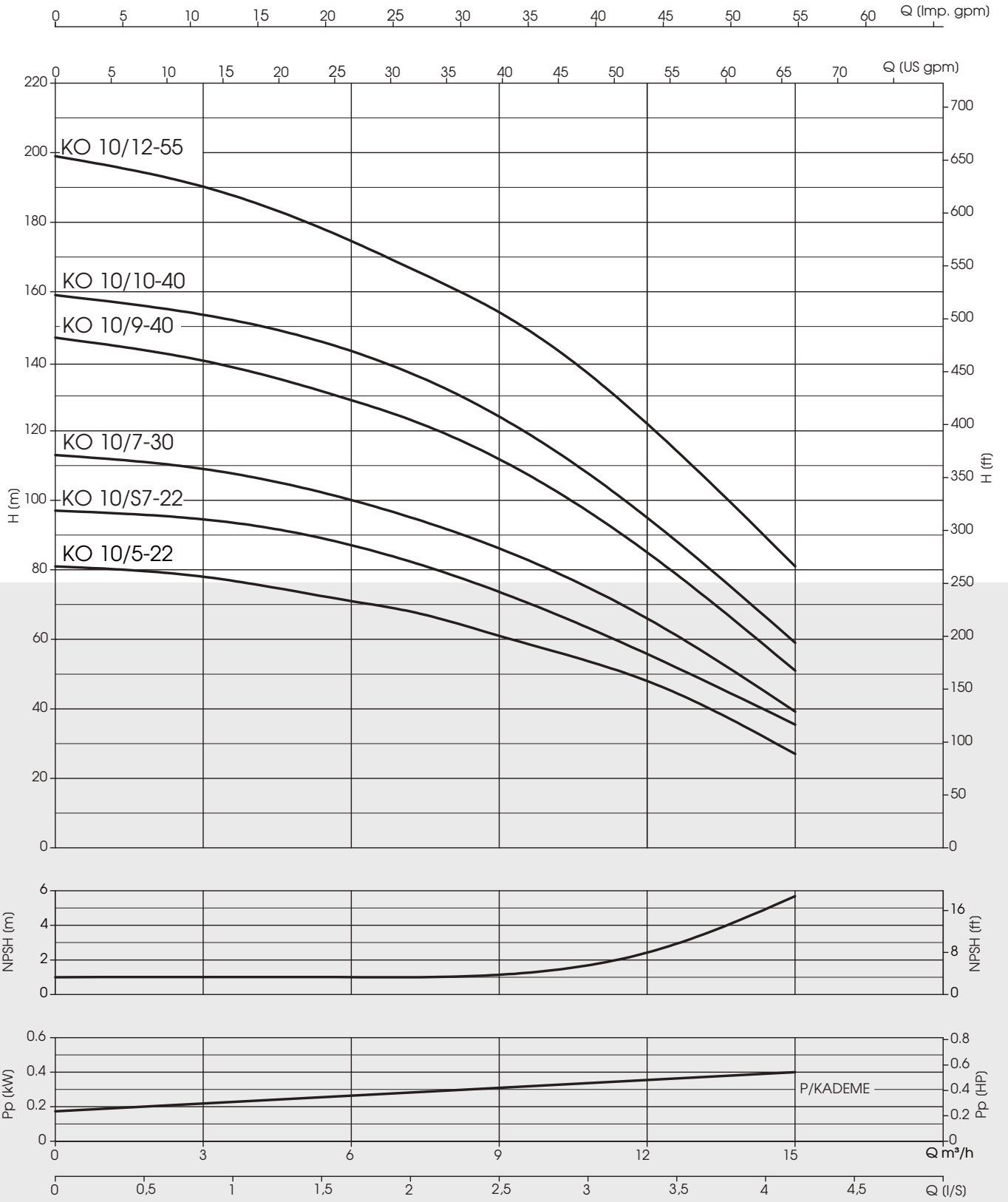
KO Serisi Performans Eğrileri

KO 7 Serisi



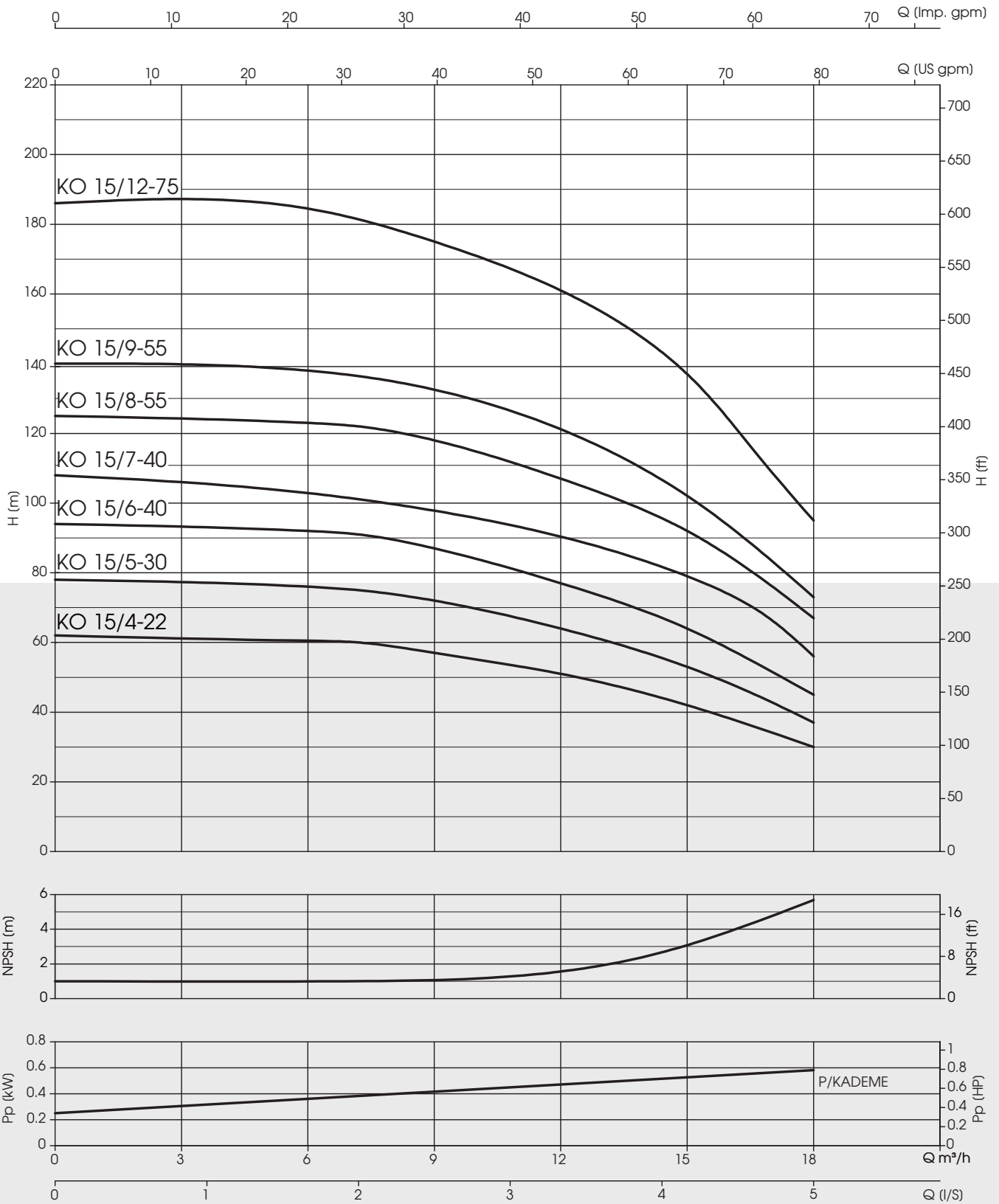
KO Serisi Performans Eğrileri

KO 10 Serisi



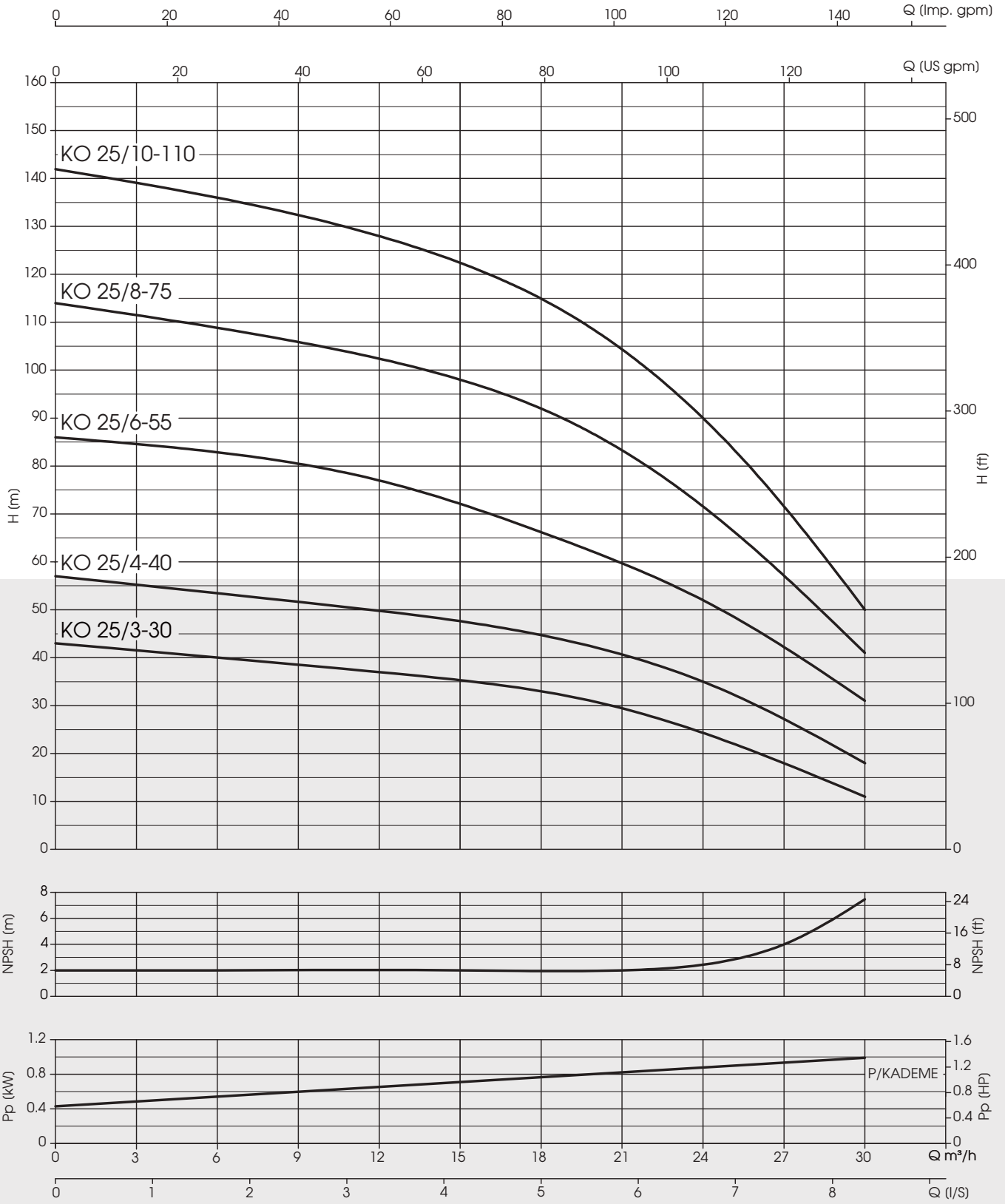
KO Serisi Performans Eğrileri

KO 15 Serisi



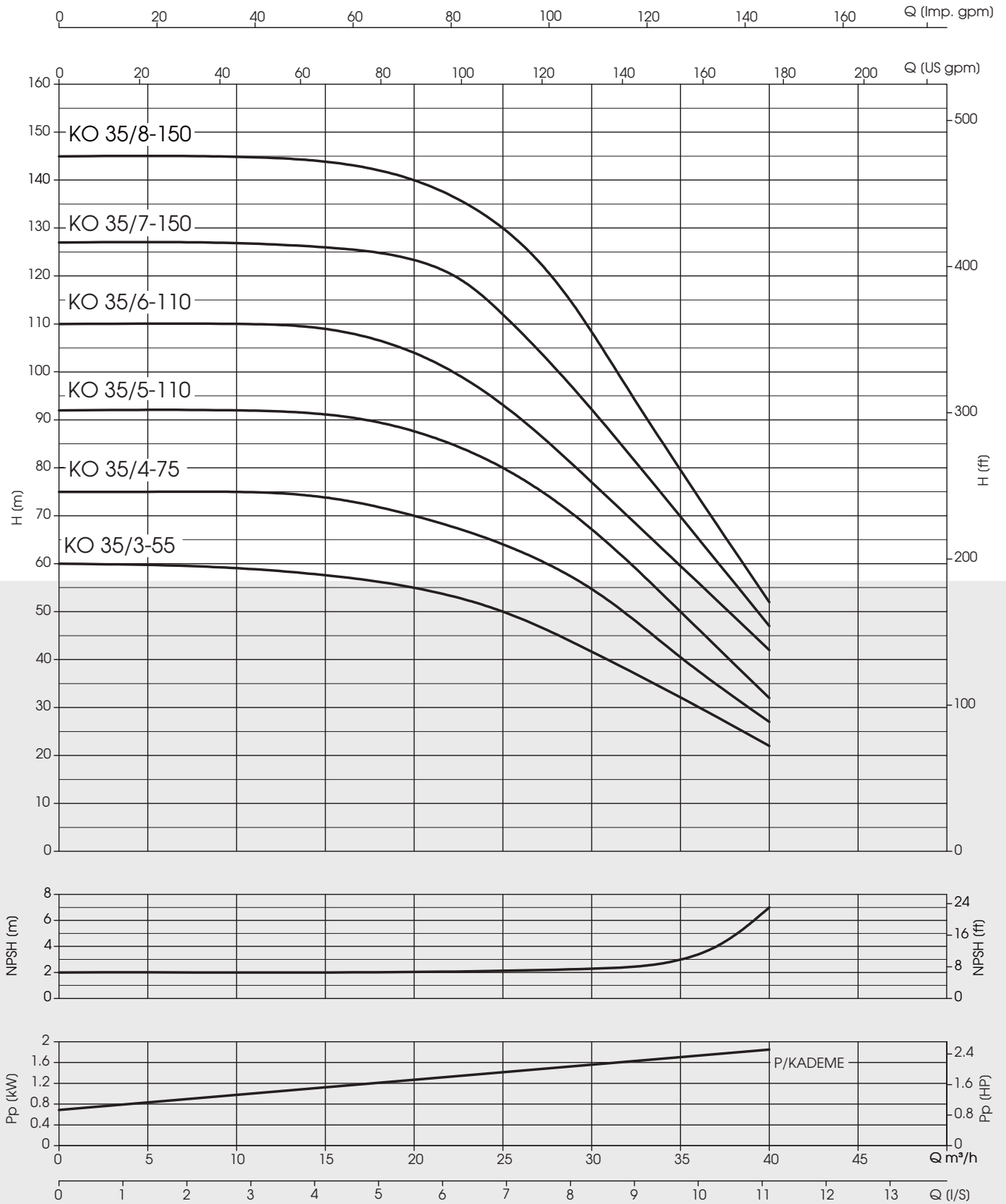
KO Serisi Performans Eğrileri

KO 25 Serisi



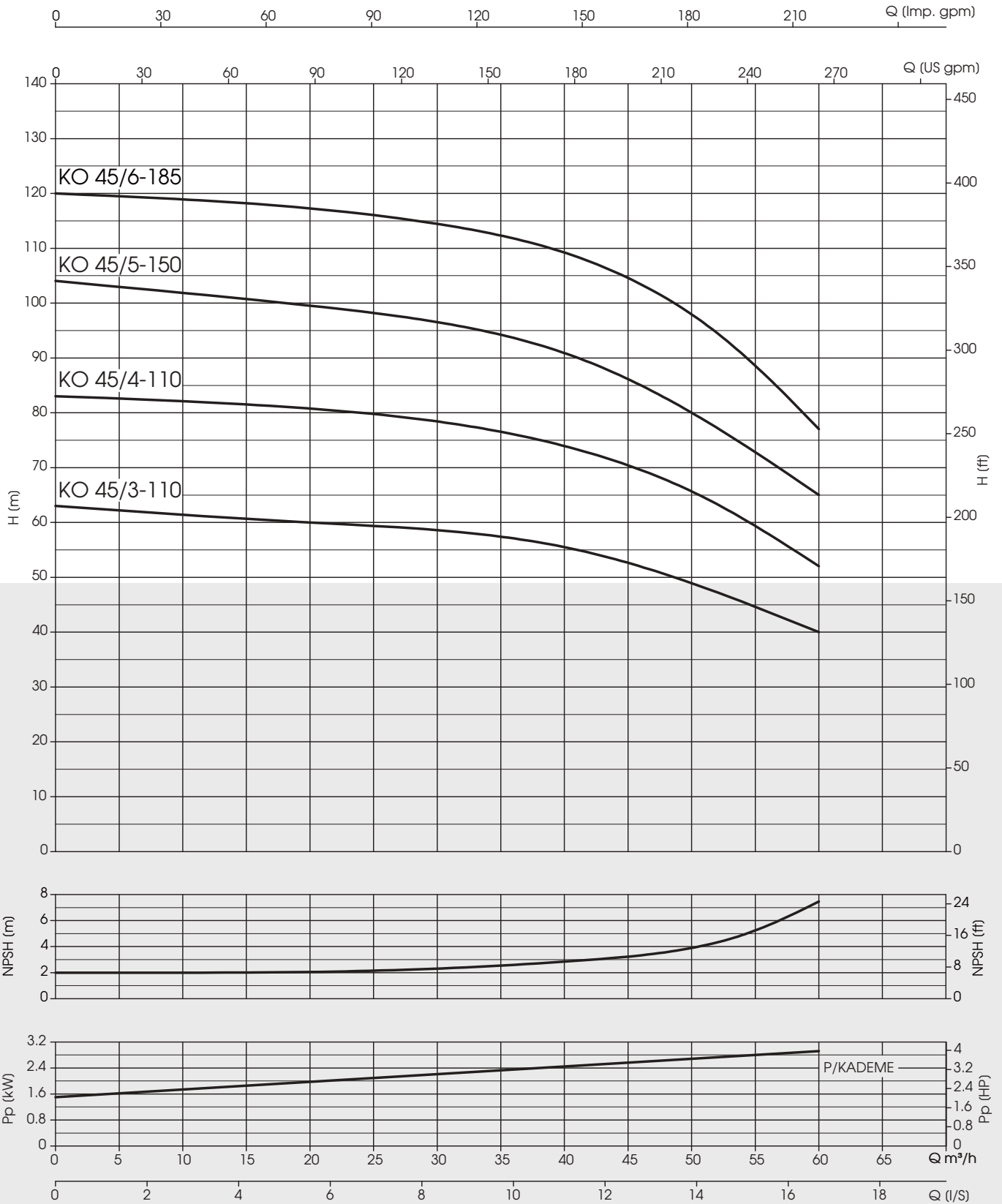
KO Serisi Performans Eğrileri

KO 35 Serisi

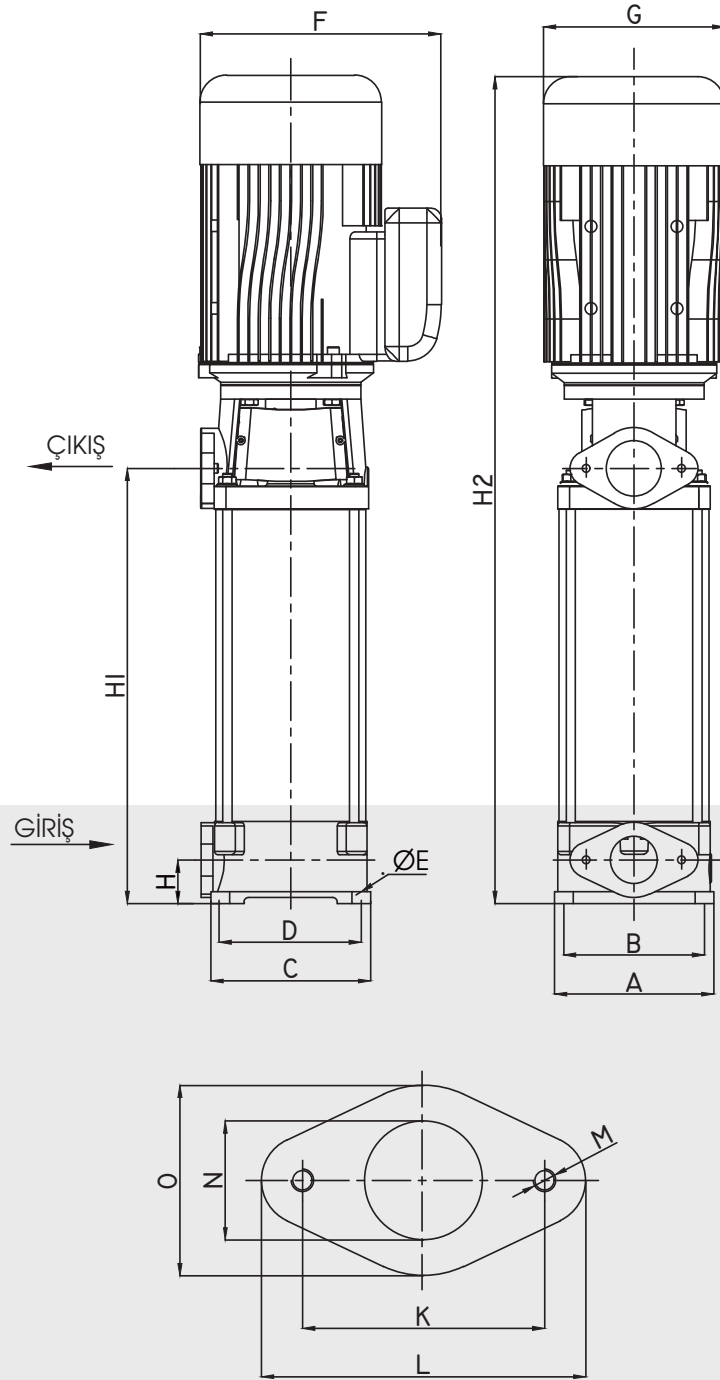


KO Serisi Performans Eğrileri

KO 45 Serisi



KO Serisi Ölçüler ve Ağırlıklar



TİPİ	ÖLÇÜLER									
	GİRİŞ					ÇIKIŞ				
	N	O	K	L	M	N	O	K	L	M
KO 4	Ø40	64	82	110	M8	Ø40	64	86	110	M8
KO 7										
KO 10	Ø42	68	88	117	M10	Ø42	68	88	117	M10
KO 15										
KO 25	Ø55	82	140	170	M12	Ø44	82	120	150	M12
KO 35										
KO 45										

KO Serisi Ölçüler ve Ağırlıklar

TİPİ	ÖLÇÜLER												AĞIRLIK (kg)	
	GİRİŞ	ÇIKIŞ	A	B	C	D	ØE	H	H1	H2	F	G		
KO 4/4 -0,7										233	543			20
KO 4/6 -11										288	591			18
KO 4/7 -11	1 "	1 "	137	112	137	112	10	37		312	615	200	160	19
KO 4/8 -15										409	639			21
KO 4/9 -22										353	718	220	180	24

TİPİ	ÖLÇÜLER												AĞIRLIK (kg)	
	GİRİŞ	ÇIKIŞ	A	B	C	D	ØE	H	H1	H2	F	G		
KO 7/4 -11										234	544			17
KO 7/6 -11										288	591			18
KO 7/7 -15	1 1/4"	1 1/4 "	137	112	137	112	10	37		312	615	200	160	20
KO 7/8 -22										329	684			24
KO 7/10 -30										377	742	220	180	29

TİPİ	ÖLÇÜLER												AĞIRLIK (kg)	
	GİRİŞ	ÇIKIŞ	A	B	C	D	ØE	H	H1	H2	F	G		
KO 10/3-15										255	575	200	160	21
KO 10/5-22										331	696			22
KO 10/S7-22										407	772	220	180	23
KO 10/7-30										407	772			32
KO 10/9-40	1 1/4"	1 1/4 "	153	112	153	112	12	38		492	883	230	200	39
KO 10/10-40										530	920			40
KO 10/12-55										607	1020	260	220	46
KO 10/15-75										720	1140			54

TİPİ	ÖLÇÜLER												AĞIRLIK (kg)	
	GİRİŞ	ÇIKIŞ	A	B	C	D	ØE	H	H1	H2	F	G		
KO 15/4-22										293	658	220	180	21
KO 15/5-30										331	696			31
KO 15/6-40										377	777	230	200	36
KO 15/7-40	1 1/4"	1 1/4 "	153	112	153	112	12	38		415	815			37
KO 15/8-55										453	873			43
KO 15/9-55										492	910	260	220	44
KO 15/12-75										606	1020			54

TİPİ	ÖLÇÜLER												AĞIRLIK (kg)	
	GİRİŞ	ÇIKIŞ	A	B	C	D	ØE	H	H1	H2	F	G		
KO 25/3-30										313	678	230	200	33
KO 25/4-40										377	777			38
KO 25/6-55	1 1/2"	1 1/2 "	153	112	153	112	12	75		492	912	260	220	46
KO 25/8-75										606	1020			54
KO 25/10-110										720	1140			79

TİPİ	ÖLÇÜLER												AĞIRLIK (kg)	
	GİRİŞ	ÇIKIŞ	A	B	C	D	ØE	H	H1	H2	F	G		
KO 35/3-55										358	770	260	220	46
KO 35/4-75										404	816			54
KO 35/5-110	3"	2 1/2 "	175	144	175	144	12	70		449	960	320	300	78
KO 35/6-110										495	1005			80
KO 35/7-150										541	1155	380	310	114
KO 35/8-150										585	1200			115

TİPİ	ÖLÇÜLER												AĞIRLIK (kg)	
	GİRİŞ	ÇIKIŞ	A	B	C	D	ØE	H	H1	H2	F	G		
KO 45/3-110										441	950	320	300	77
KO 45/4-110										503	1010			79
KO 45/5-150	3"	2 1/2 "	175	144	175	144	12	70		585	1200	380	310	114
KO 45/6-185										647	1260			115

Komple Paslanmaz Çelik Dik Milli Çok Kademeli Santrifüj Pompalar

KO ST Serisi



Suyla temas eden tüm yüzeyleri AISI304 kalite paslanmaz çelik olup, kaliteli, kompakt yapılı, yüksek verimli pompalardır. Altan giriş, üstten çıkış bağlantı yapısıyla, hidrofor sistemlerinde az yer kaplamakta ve tercih edilmektedir.

Kullanım Alanları

- Su arıtma sistemleri
- Konutsal ve ticari binalarda basınçlı su temini
- Bahçe sulama sistemleri
- Tarımsal sulama sistemleri
- Endüstriyel uygulamalar
- Su arıtma sistemleri
- Temiz su transferi

Pompa Özellikleri

- Pompa Gövdesi : AISI304 Paslanmaz Çelik
- Fan & Difüzör : AISI304 Paslanmaz Çelik
- Pompa Mili : AISI420 Paslanmaz Çelik
- Mekanik Salmastra : Karbon / Seramik / EPDM

Teknik Özellikler

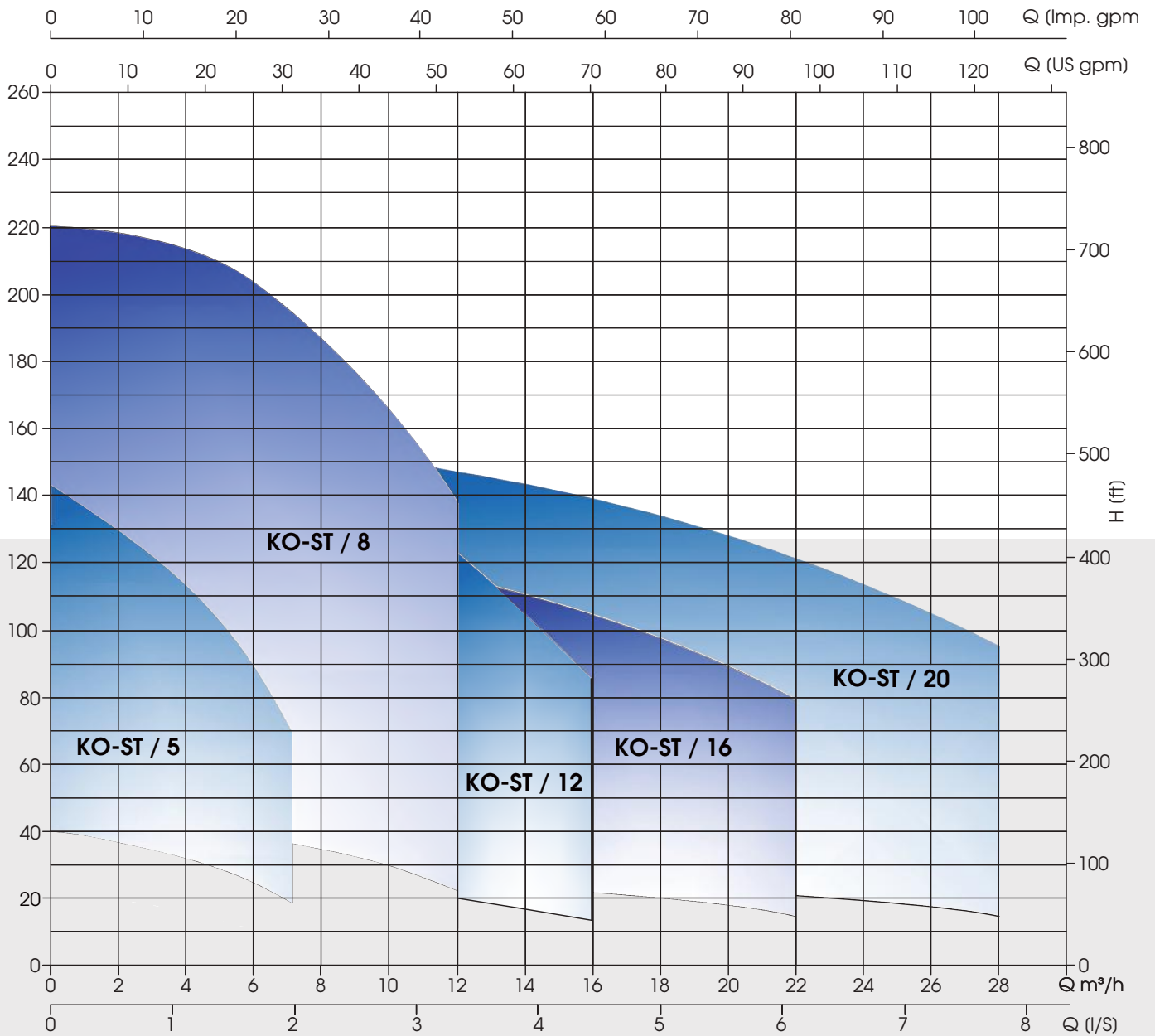
- Maksimum Debi : 28 m³/h
- Maksimum Basınç : 220 mSS
- Bağlantı Çapı : 1" & 2"
- Basınç Sınıfı : PN16
- Azami Ortam Sıcaklığı : 40°C
- Akışkan Sıcaklığı : 0 - 50°C
- Akışkan Niteliği : Temiz, katı partikül içermeyen, kimyasal olarak nötr su
- Devir Sayısı : 2900 d/dk
- Şebeke Bağlantısı : 3*400V - 50 Hz
- Motor Gücü : 0,37 - 7,5 kW
- Koruma Sınıfı : IP54
- İzolasyon Sınıfı : F

Tanımlama Kodu

KO ST 10 / 7 / 30

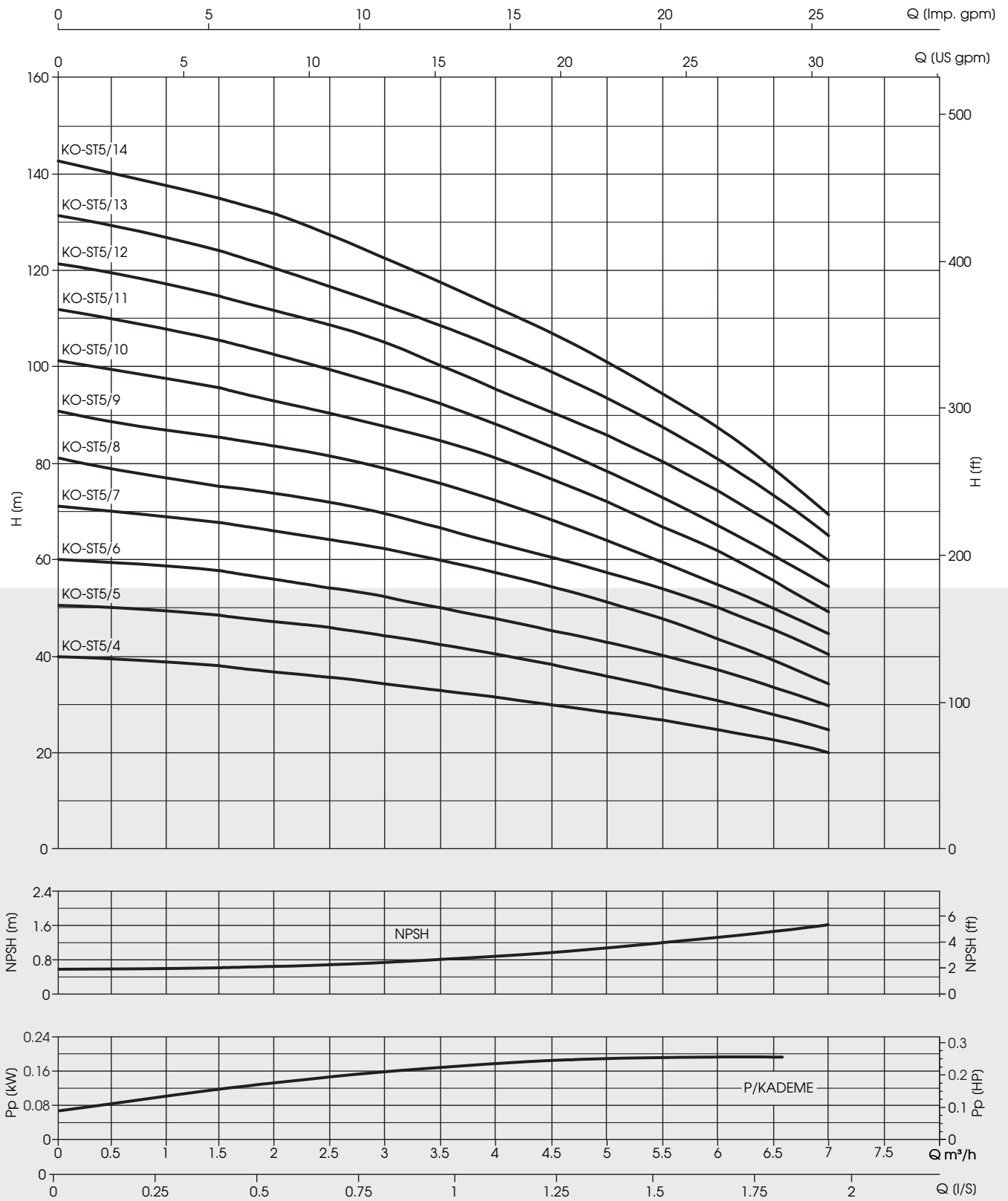
- Güç (kW*10)
- Kademe Sayısı
- Anma Adı (10 Ton Serisi)
- AISI304 Paslanmaz Çelik
- Model Adı

KO ST Serisi Eğri Ailesi



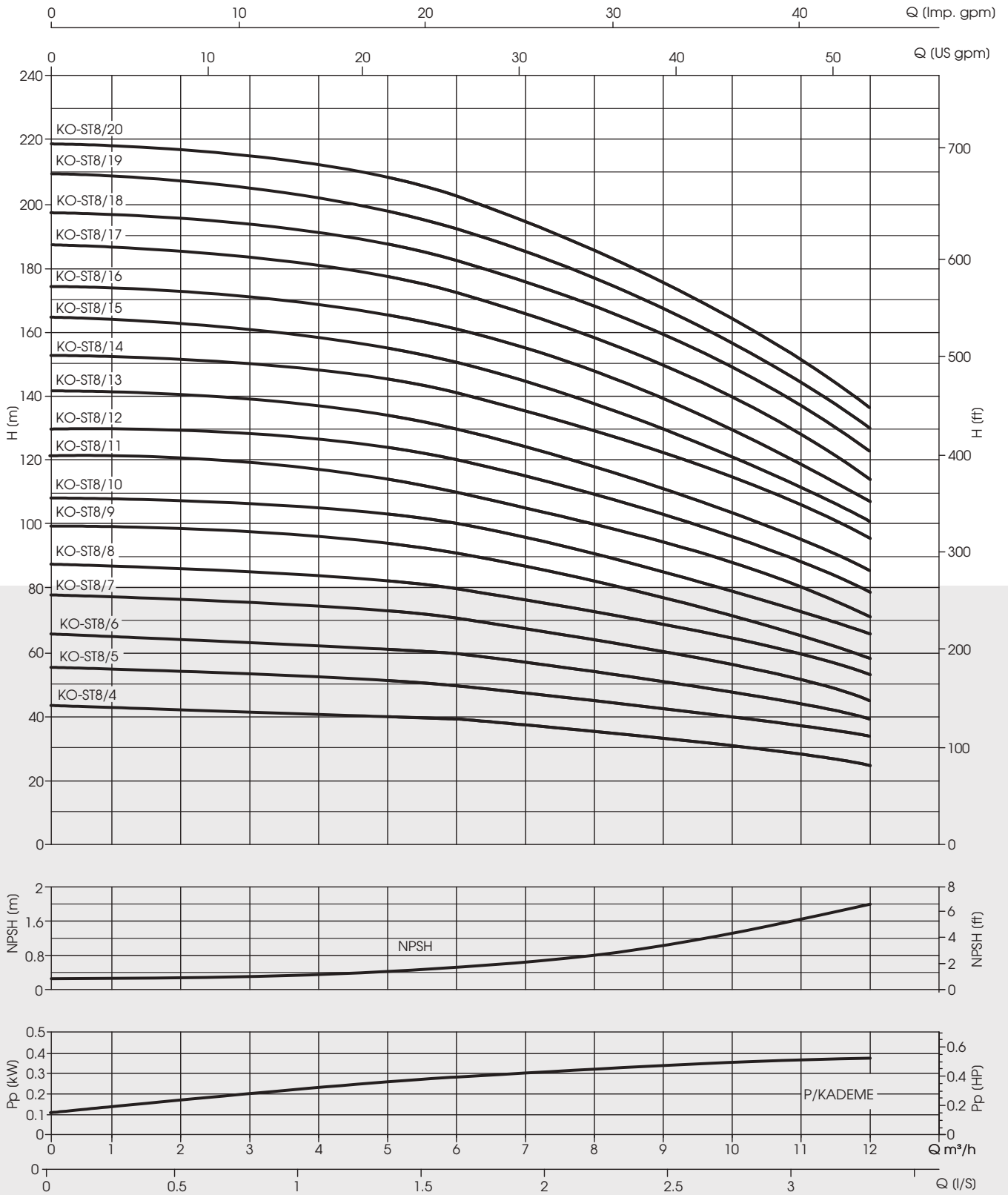
KO ST Serisi Performans Eğrileri

KO ST 5 Serisi



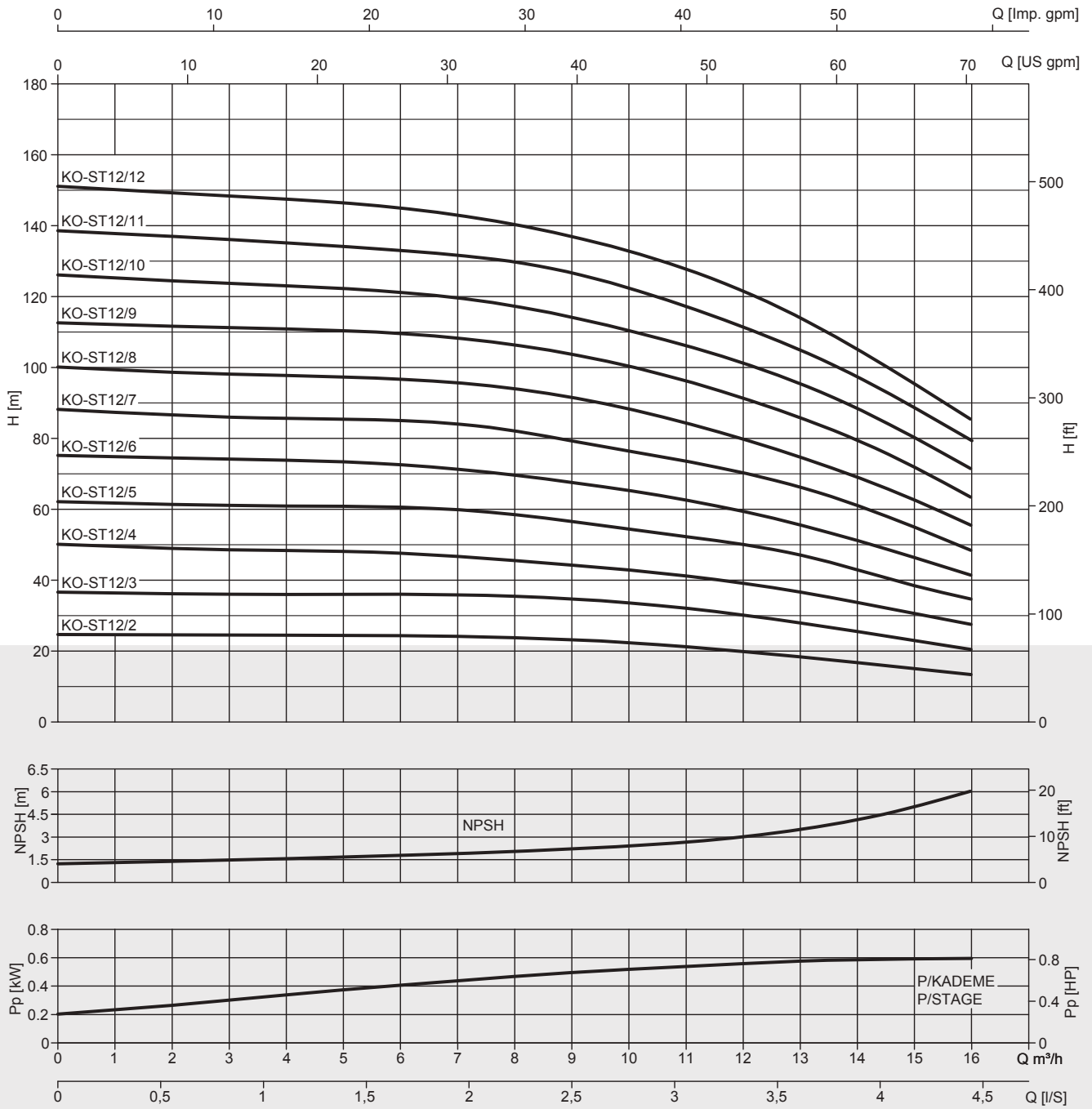
KO ST Serisi Performans Eğrileri

KO ST 8 Serisi



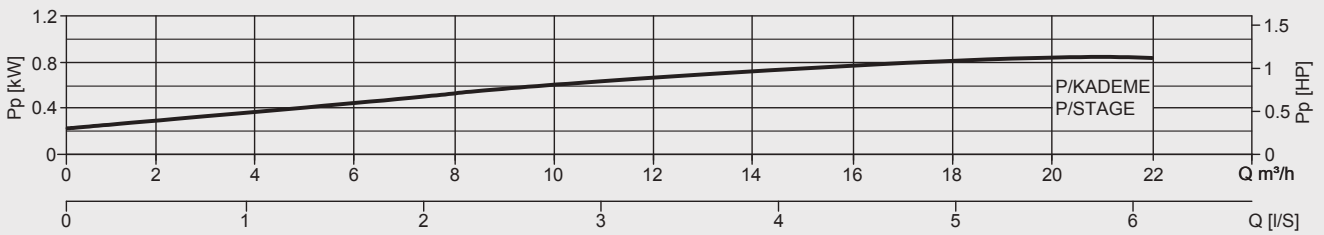
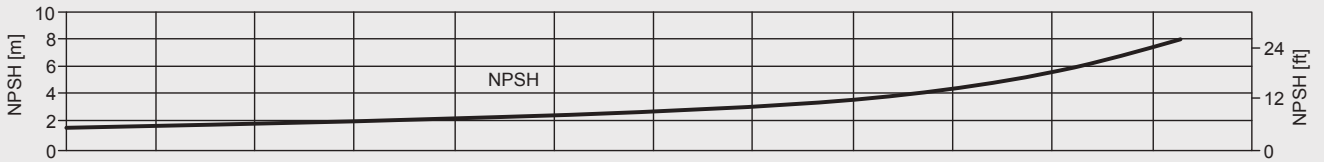
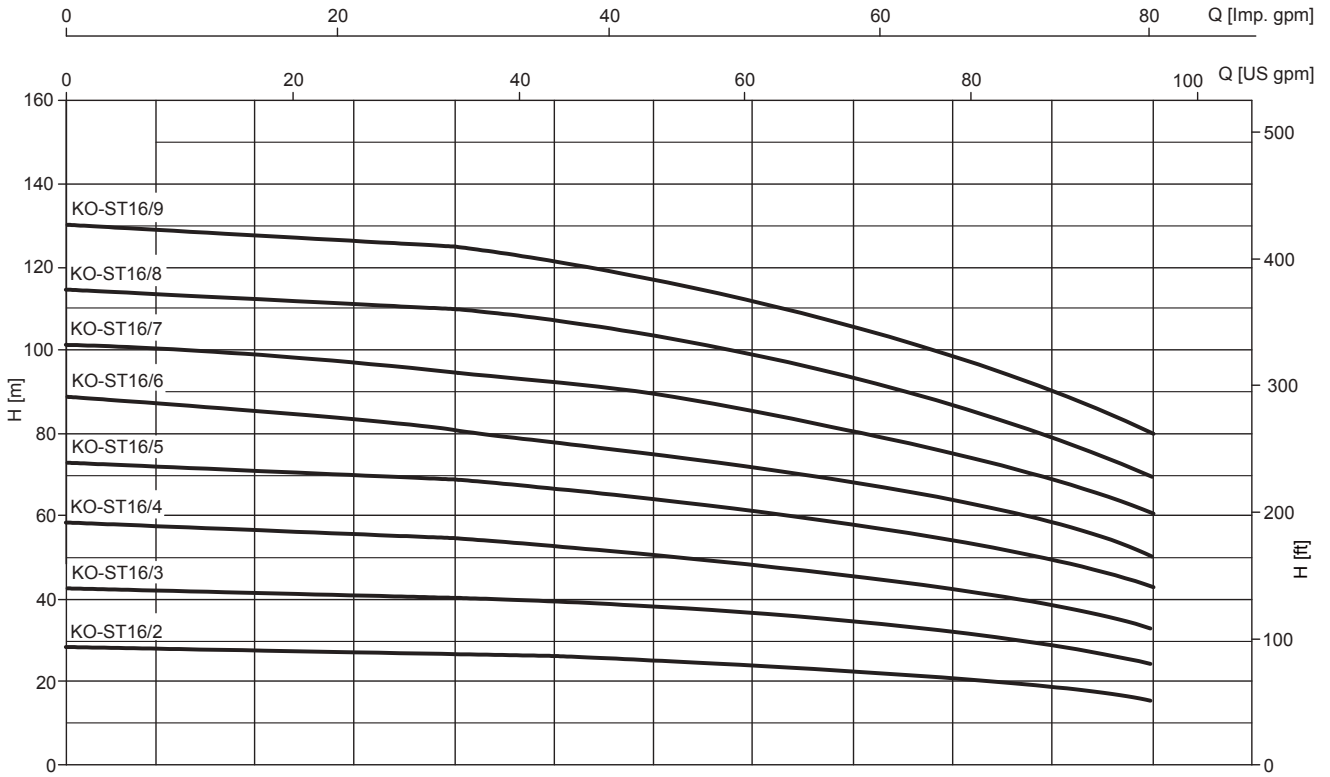
KO ST Serisi Performans Eğrileri

KO ST 12 Serisi



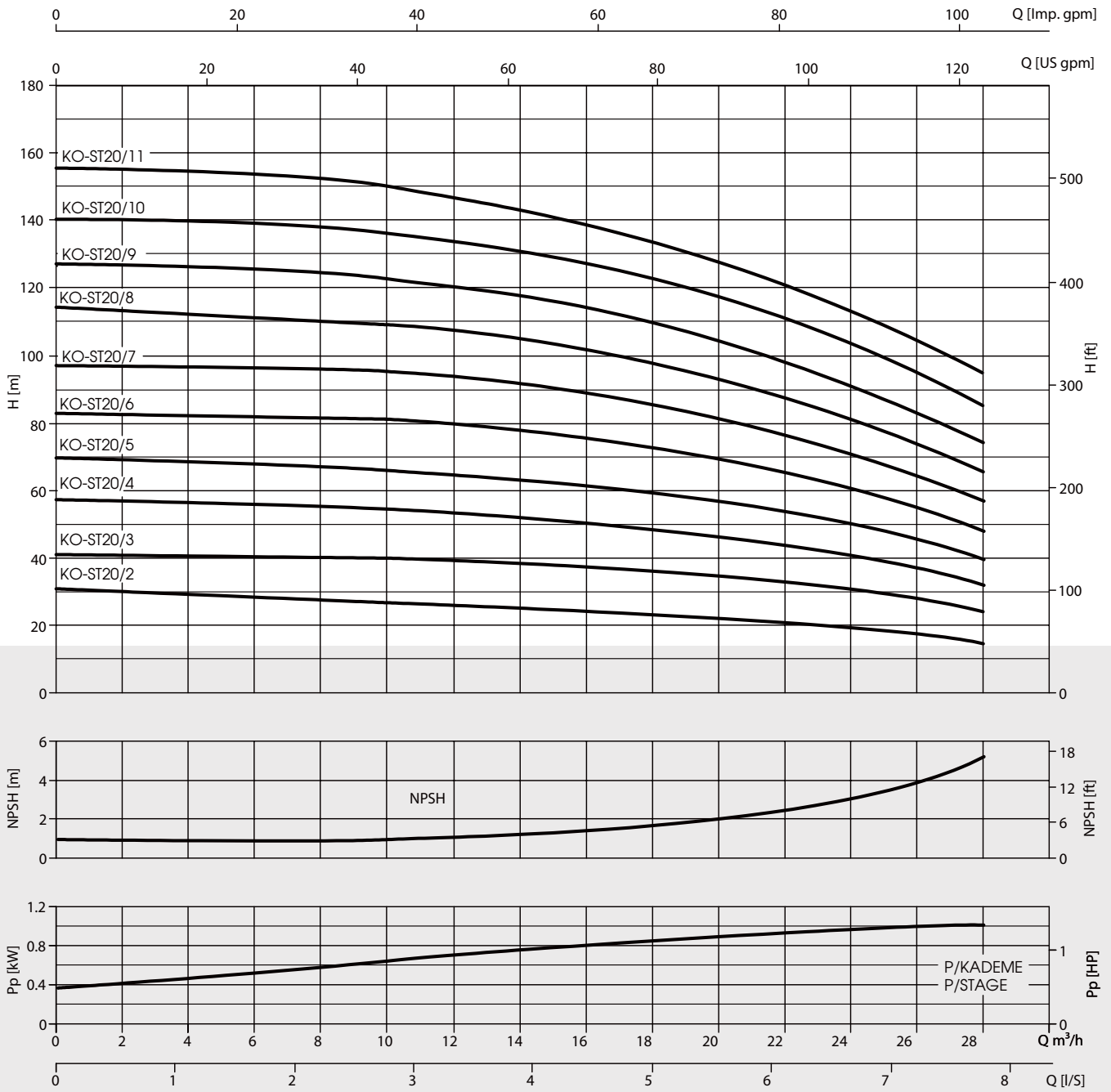
KO ST Serisi Performans Eğrileri

KO ST 16 Serisi

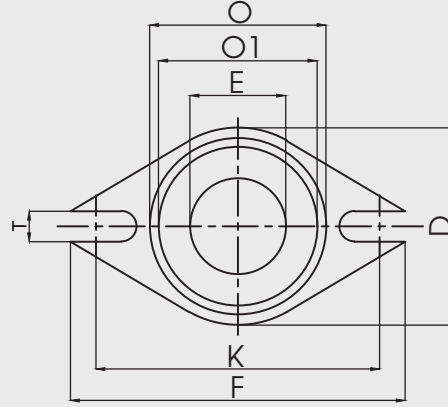
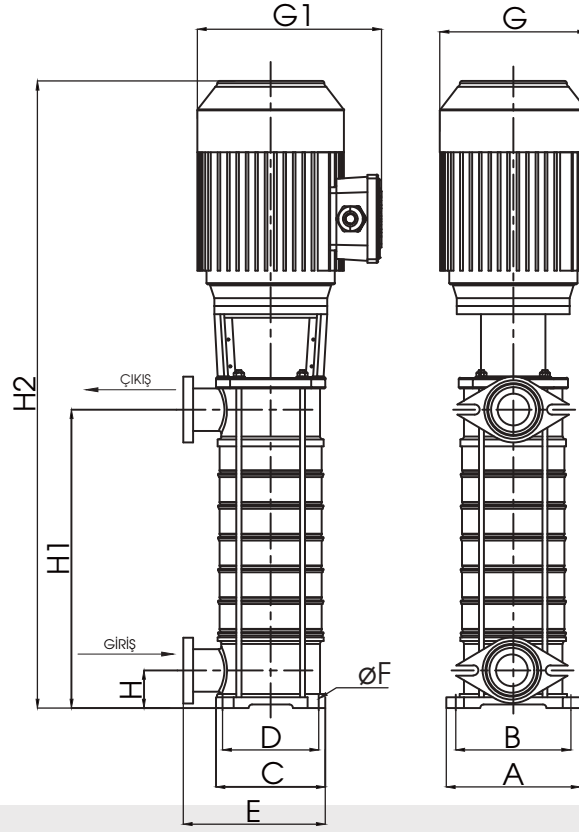


KO ST Serisi Performans Eğrileri

KO ST 20 Serisi



KO ST Serisi Ölçüler ve Ağırlıklar



MODEL	ÖLÇÜLER						
	D	E	K	F	O	O1	B
KO-ST-5	65	27	90	108	51	45	10
KO-ST-8	100	55	120	143	95	85	10
KO-ST-12	100	55	120	143	95	85	10
KO-ST-16	100	55	120	143	95	85	10
KO-ST-20	100	55	120	143	95	85	10

KO ST Serisi Ölçüler ve Ağırlıklar

MODEL	ÖLÇÜLER																					
	Giriş	Çıkış	A	B	C	D	E	ØF	H	H1	H2	G	G1									
KO-ST5/4-075	1"	1"	150	126	120	64	145	11	45	209	560	156	196									
KO-ST5/5-11										236	587											
KO-ST5/6-11										263	614											
KO-ST5/7-15																			290	696	176	214
KO-ST5/8-15										317	723											
KO-ST5/9-22										344	750											
KO-ST5/10-22										371	777											
KO-ST5/11-22										398	804											
KO-ST5/12-22										425	831											
KO-ST5/13-30										457	900											
KO-ST5/14-30										479	927											

MODEL	ÖLÇÜLER												
	Giriş	Çıkış	A	B	C	D	E	ØF	H	H1	H2	G	G1
KO-ST8/4-15	2"	2"	190	156	155	96	215	13	53	239	615	176	214
KO-ST8/5-22										269	690		
KO-ST8/6-22										299	720		
KO-ST8/7-22										329	750		
KO-ST8/8-30										359	780	194	231
KO-ST8/9-40										389	852		
KO-ST8/10-40										419	902		
KO-ST8/11-40										449	932		
KO-ST8/12-40										479	962	300	318
KO-ST8/13-55										509	992		
KO-ST8/14-55										539	1120		
KO-ST8/15-55										569	1150		
KO-ST8/16-55										599	1180		
KO-ST8/17-75										629	1210		
KO-ST8/18-75										659	1240		
KO-ST8/19-75										689	1270		
KO-ST8/20-75										719	1300		

MODEL	ÖLÇÜLER												
	Giriş	Çıkış	A	B	C	D	E	ØF	H	H1	H2	G	G1
KO-ST12/2-15	2"	2"	190	156	155	96	215	13	53	179	610	156	196
KO-ST12/3-22										209	640		
KO-ST12/4-30										239	670		
KO-ST12/5-30										269	732	194	231
KO-ST12/6-40										299	762		
KO-ST12/7-55										329	792		
KO-ST12/8-55										359	840	300	318
KO-ST12/9-55										399	970		
KO-ST12/10-75										419	1000		
KO-ST12/11-75										449	1030		
KO-ST12/12-75										479	1060		

MODEL	ÖLÇÜLER												
	Giriş	Çıkış	A	B	C	D	E	ØF	H	H1	H2	G	G1
KO-ST16/2-22	2"	2"	190	156	155	96	215	13	53	194	670	176	214
KO-ST16/3-30										239	722		
KO-ST16/4-40										284	768		
KO-ST16/5-55										329	910	218	254
KO-ST16/6-55										374	955		
KO-ST16/7-75										419	1000		
KO-ST16/8-75										464	1045	300	318
KO-ST16/9-75										509	1090		

MODEL	ÖLÇÜLER												
	Giriş	Çıkış	A	B	C	D	E	ØF	H	H1	H2	G	G1
KO-ST20/2-22	2"	2"	190	156	155	96	215	13	53	194	670	176	214
KO-ST20/3-40										239	722		
KO-ST20/4-55										284	768		
KO-ST20/5-55										329	910	218	254
KO-ST20/6-75										374	955		
KO-ST20/7-75										419	1000		
KO-ST20/8-11										464	1045	300	318
KO-ST20/9-11										509	1090		
KO-ST20/10-11										554	1135		
KO-ST20/11-11										599	1180		

Komple Paslanmaz Çelik Dik Milli Çok Kademeli Santrifüj Pompalar

KI Serisi



Suyla temas eden tüm yüzeyleri AISI304 kalite paslanmaz çelik olup, Kaliteli, kompakt yapılı, yüksek verimli pompalardır. In-line(aynı eksen üzeri) giriş-çıkış bağlantısına sahiptir.

Kullanım Alanları

- Su arıtma sistemleri
- Konutsal ve ticari binalarda basınçlı su temini
- Bahçe sulama sistemleri
- Tarımsal sulama sistemleri
- Endüstriyel uygulamalar
- Su arıtma sistemleri
- Temiz su transferi

Pompa Özellikleri

- Pompa Gövdesi : AISI304 Paslanmaz Çelik
- Fan & Difüzör : AISI304 Paslanmaz Çelik
- Pompa Mili : AISI420 Paslanmaz Çelik
- Mekanik Salmastra : Karbon / Seramik / EPDM

Teknik Özellikler

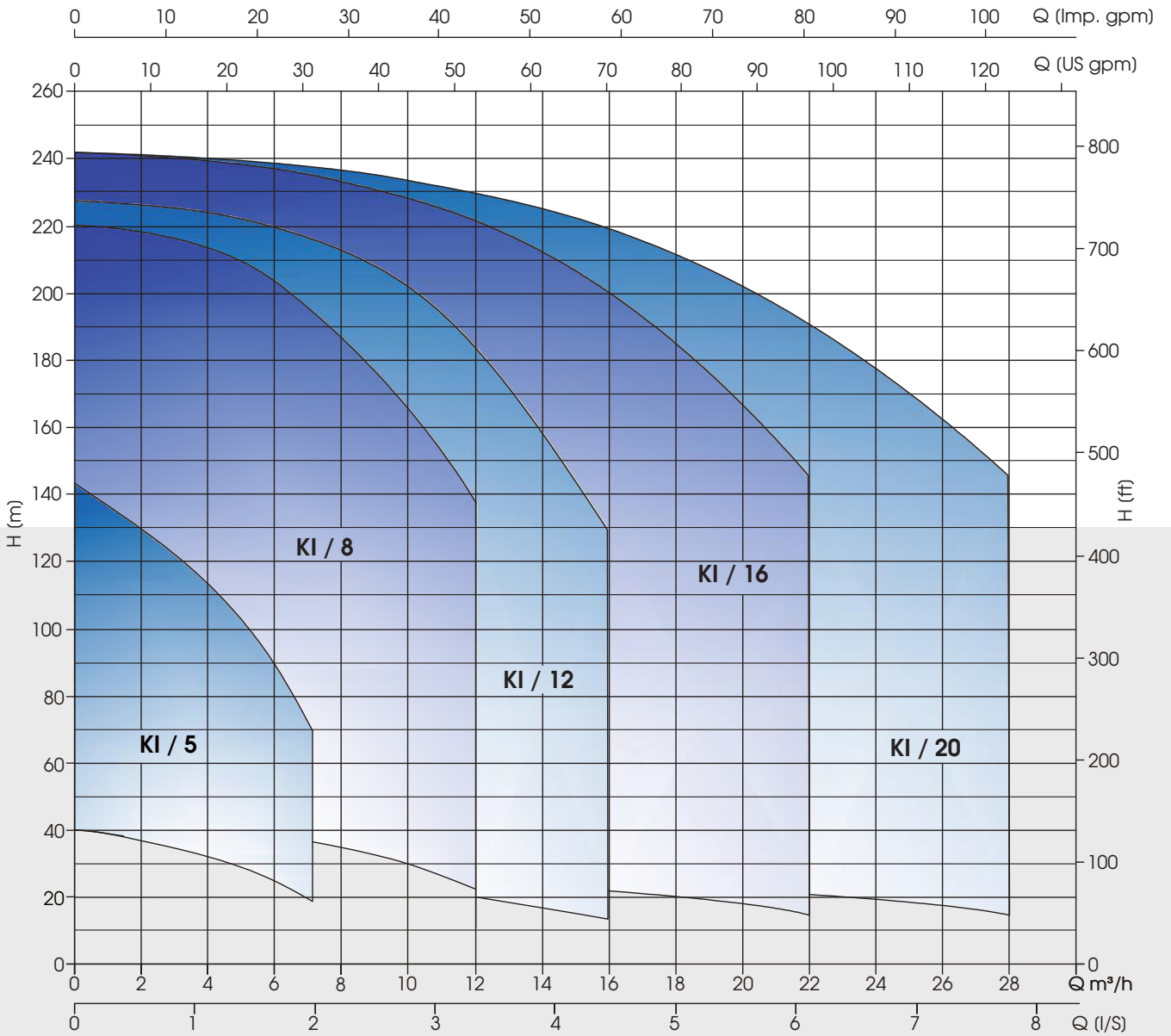
- Maksimum Debi : 28 m³/h
- Maksimum Basınç : 240 mSS
- Bağlantı Çapı : DN25 & DN50
- Basınç Sınıfı : PN16
- Azami Ortam Sıcaklığı : 40°C
- Akışkan Sıcaklığı : 0 - 50°C
- Akışkan Niteliği : Temiz, katı partikül içermeyen, kimyasal olarak nötr su
- Devir Sayısı : 2900 d/dk
- Şebeke Bağlantısı : 3*400V - 50 Hz
- Motor Gücü : 0,37 - 18,5 kW
- Koruma Sınıfı : IP54
- İzolasyon Sınıfı : F

Tanımlama Kodu

KI 5 / 11 / 22

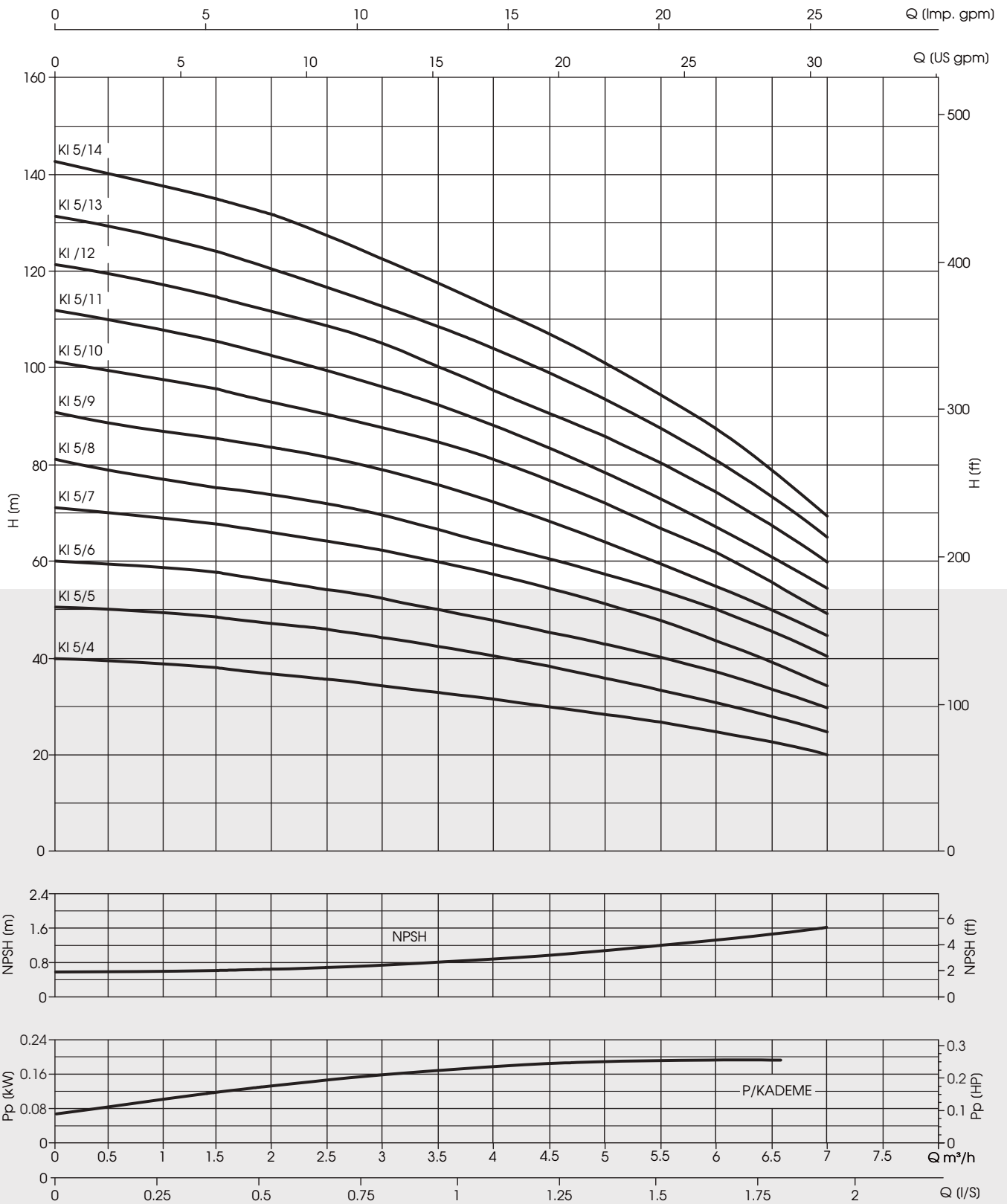


KI Serisi Eğri Ailesi



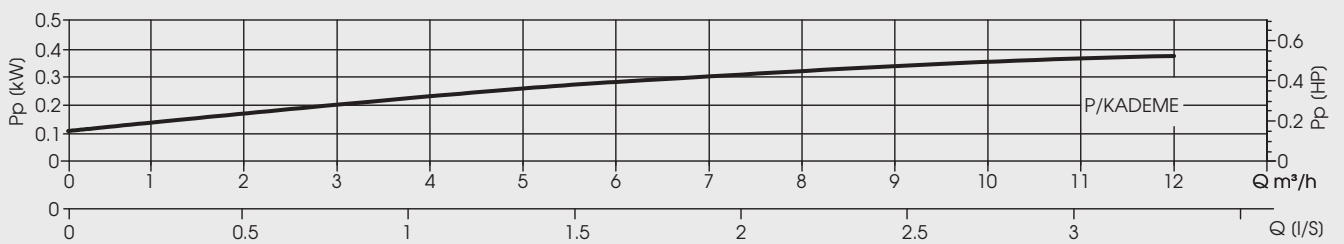
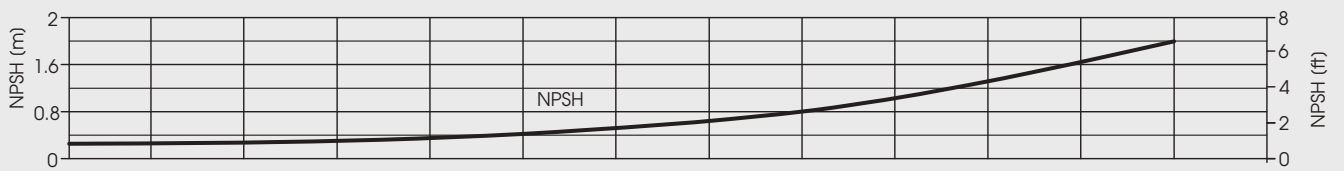
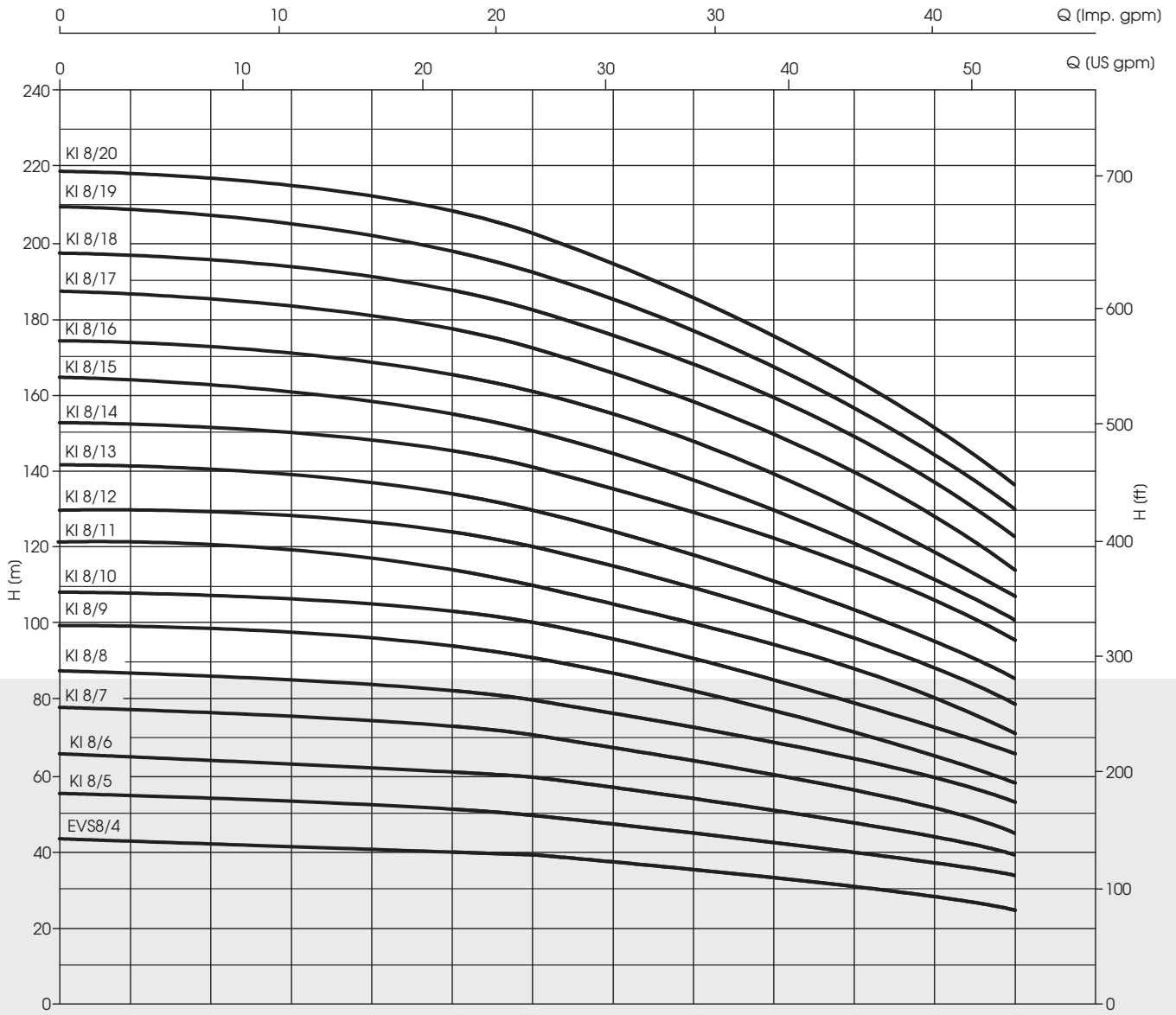
KI Serisi Performans Eğrileri

KI 5 Serisi



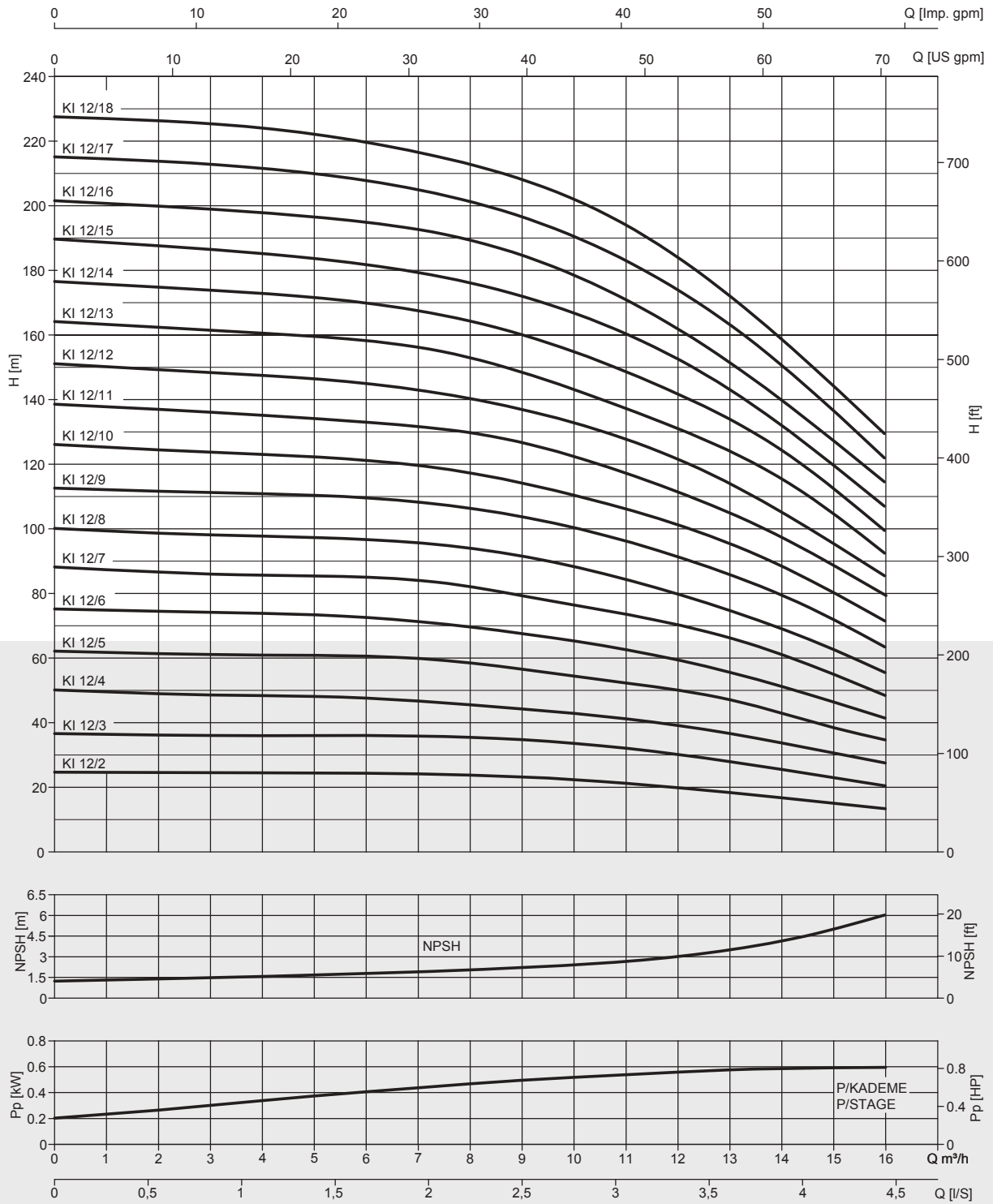
KI Serisi Performans Eğrileri

KI 8 Serisi



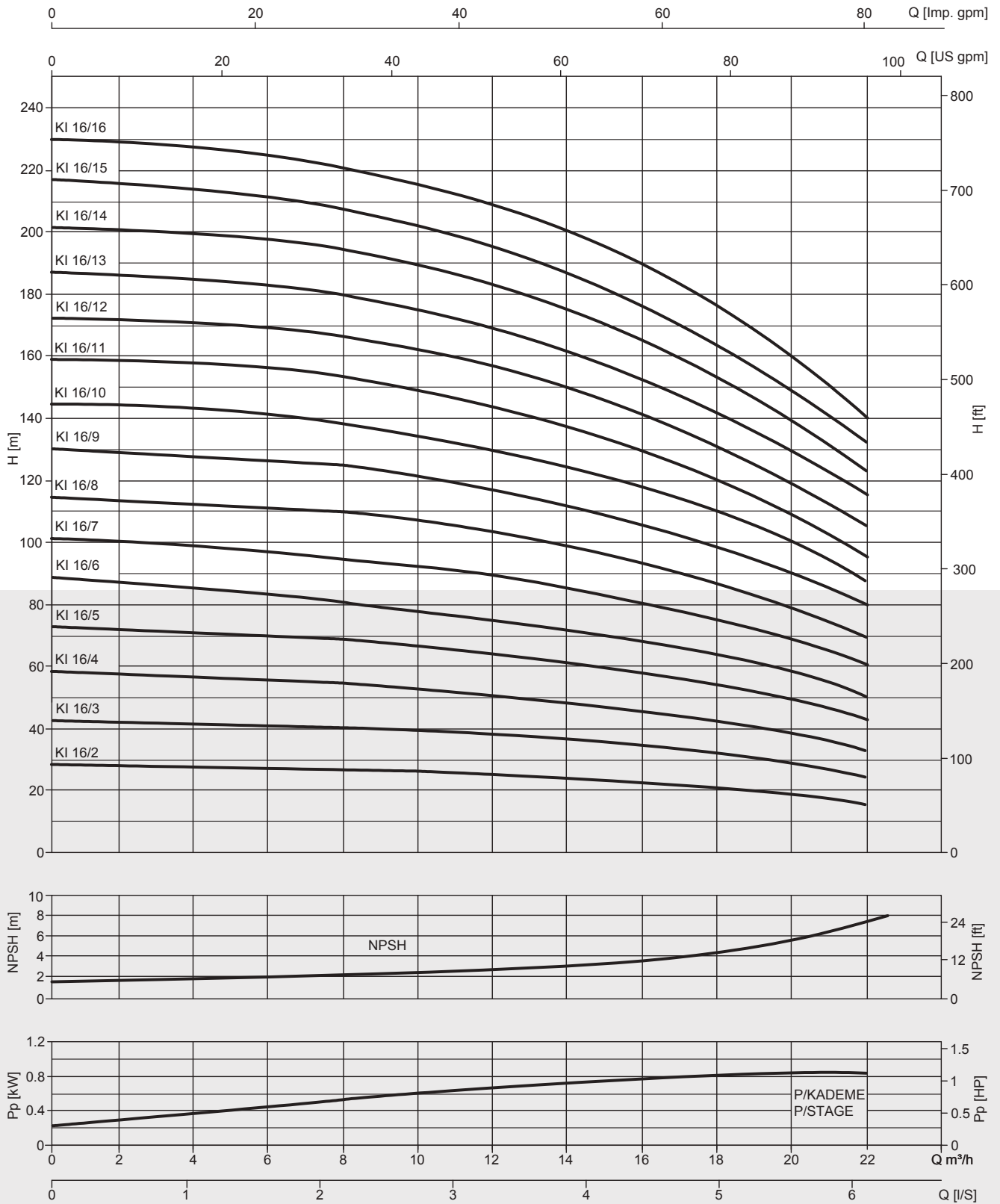
KI Serisi Performans Eğrileri

KI 12 Serisi



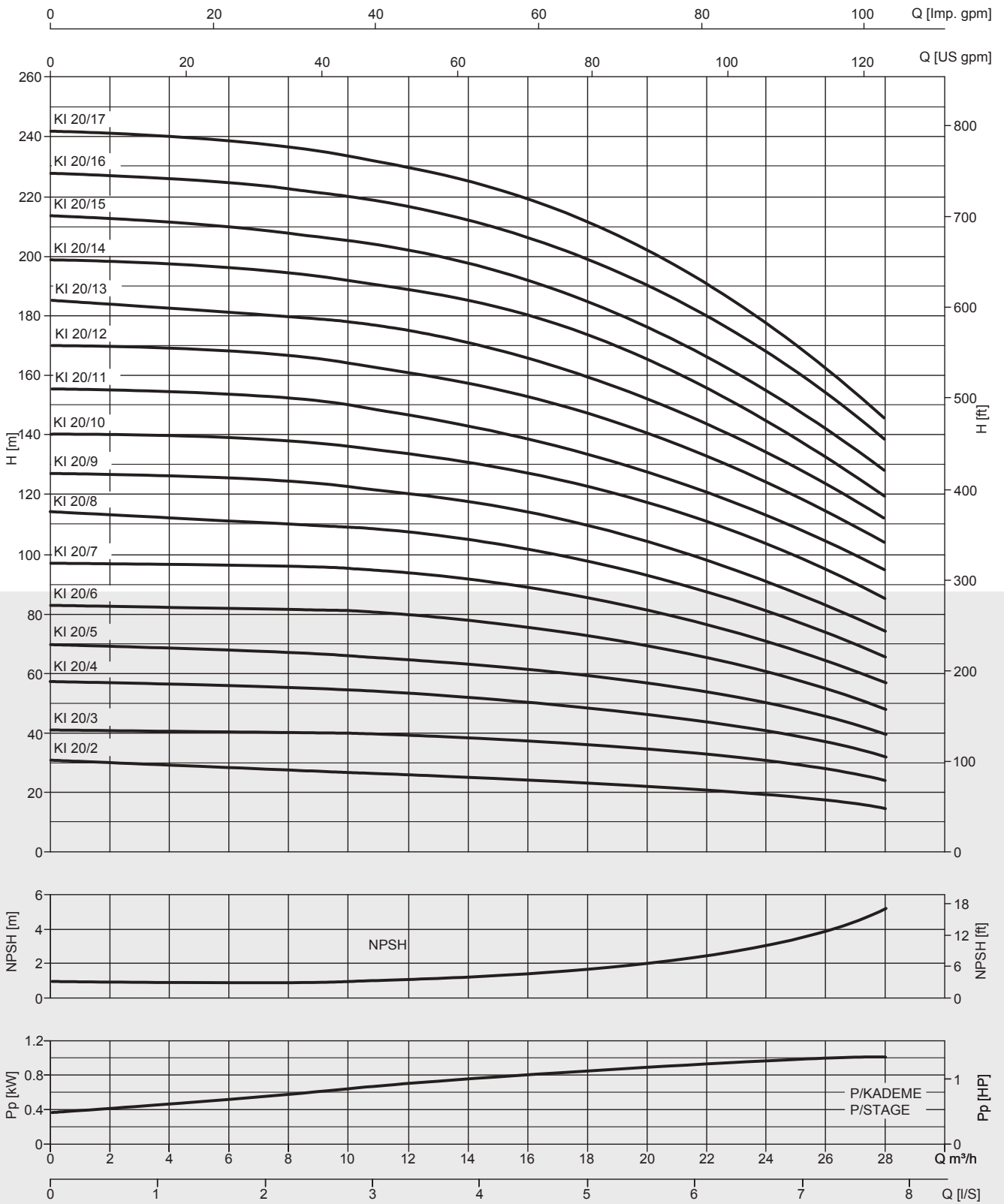
KI Serisi Performans Eğrileri

KI 16 Serisi

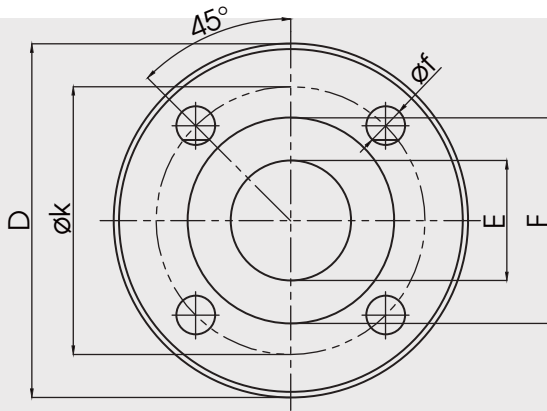
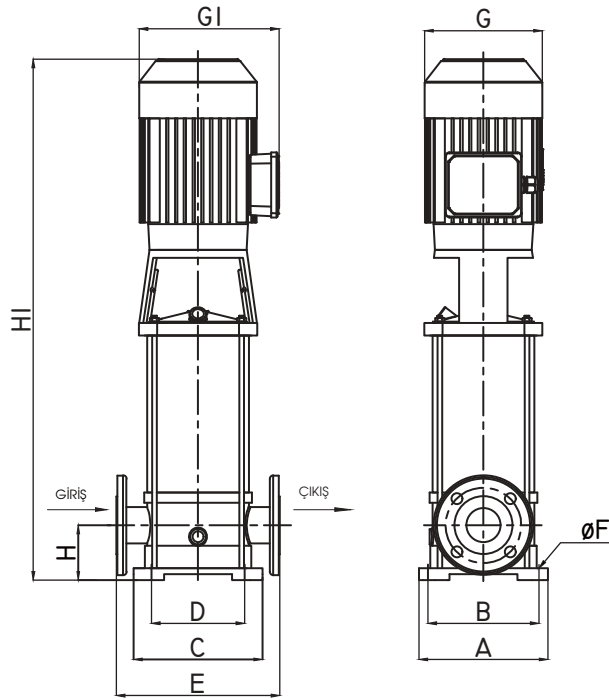


KI Serisi Performans Eğrileri

KI 20 Serisi



KI Serisi Ölçüler ve Ağırlıklar



MODEL	ÖLÇÜLER					
	D	Øk	E	F	Øf	Delik Sayısı
KI 5	115	85	27	50	14	4
KI 8	165	125	55	95	18	4
KI 12	165	125	55	95	18	4
KI 16	165	125	55	95	18	4
KI 20	165	125	55	95	18	4

KI Serisi Ölçüler ve Ağırlıklar

MODEL	ÖLÇÜLER											
	Giriş	Çıkış	A	B	C	D	E	ØF	H	H1	G	G1
KI 5/4-075	DN25	DN25	190	160	147	90	225	10	69	562	156	196
KI 5/5-11										589		
KI 5/6-11										616		
KI 5/7-15										698		
KI 5/8-15										725		
KI 5/9-22										752		
KI 5/10-22										779		
KI 5/11-22										806		
KI 5/12-22										833		
KI 5/13-30										902		
KI 5/14-30	926											

MODEL	ÖLÇÜLER																						
	Giriş	Çıkış	A	B	C	D	E	ØF	H	H1	G	G1											
KI 8/4-15	DN50	DN50	223	180	176	100	270	13	92	687	176	216											
KI 8/5-22										717													
KI 8/6-22										747													
KI 8/7-22										777													
KI 8/8-30										849													
KI 8/9-40										879													
KI 8/10-40										909													
KI 8/11-40										939													
KI 8/12-40										969													
KI 8/13-55										1117													
KI 8/14-55	DN50	DN50	223	180	176	100	270	13	92	1147	194	231											
KI 8/15-55										1177													
KI 8/16-55										1207													
KI 8/17-75										1237													
KI 8/18-75										1267													
KI 8/19-75										1297													
KI 8/20-75										1327													
KI 8/14-55										DN50			DN50	223	180	176	100	270	13	92	1117	300	318
KI 8/15-55																					1147		
KI 8/16-55																					1177		
KI 8/17-75	1207																						
KI 8/18-75	1237																						
KI 8/19-75	1267																						
KI 8/20-75	1297																						
KI 8/21-75	1327																						

MODEL	ÖLÇÜLER																						
	Giriş	Çıkış	A	B	C	D	E	ØF	H	H1	G	G1											
KI 12/2-15	DN50	DN50	223	180	176	100	270	13	92	627	176	216											
KI 12/3-22										657													
KI 12/4-30										729													
KI 12/5-30										759													
KI 12/6-40										789													
KI 12/7-55										937													
KI 12/8-55										967													
KI 12/9-55										997													
KI 12/10-75										1027													
KI 12/11-75										1057													
KI 12/12-75	DN50	DN50	223	180	176	100	270	13	92	1087	194	231											
KI 12/13-110										1117													
KI 12/14-110										1147													
KI 12/15-110										1177													
KI 12/16-110										1207													
KI 12/17-110										1237													
KI 12/18-110										1267													
KI 12/12-75										DN50			DN50	223	180	176	100	270	13	92	1117	300	318
KI 12/13-110																					1147		
KI 12/14-110																					1177		
KI 12/15-110	1207																						
KI 12/16-110	1237																						
KI 12/17-110	1267																						

MODEL	ÖLÇÜLER											
	Giriş	Çıkış	A	B	C	D	E	ØF	H	H1	G	G1
KI 16/2-22	DN50	DN50	223	180	176	100	270	13	92	641	175	215
KI 16/3-30										728		
KI 16/4-40										772		
KI 16/5-55										936		
KI 16/6-55										981		
KI 16/7-75										1026		
KI 16/8-75										1071		
KI 16/9-75										1116		
KI 16/10-110										1161		
KI 16/11-110										1206		
KI 16/12-110	DN50	DN50	223	180	176	100	270	13	92	1251	300	320
KI 16/13-150										1296		
KI 16/14-150										1341		
KI 16/15-150										1386		
KI 16/16-150										1431		

MODEL	ÖLÇÜLER											
	Giriş	Çıkış	A	B	C	D	E	ØF	H	H1	G	G1
KI 20/2-22	DN50	DN50	223	180	176	100	270	13	92	641	176	216
KI 20/3-40										728		
KI 20/4-55										891		
KI 20/5-55										936		
KI 20/6-75										981		
KI 20/7-75										1026		
KI 20/8-110										1071		
KI 20/9-110										1116		
KI 20/10-110										1161		
KI 20/11-110										1206		
KI 20/12-150	DN50	DN50	223	180	176	100	270	13	92	1357	310	318
KI 20/13-150										1402		
KI 20/14-150										1447		
KI 20/15-150										1492		
KI 20/16-185										1537		
KI 20/17-185										1582		

Komple Paslanmaz Çelik Dik Milli Çok Kademeli Santrifüj Pompalar

EVS Serisi



Suyla temas eden tüm yüzeyleri AISI304 kalite paslanmaz çelik olup, Kaliteli, kompakt yapılı, yüksek verimli pompalardır. In-line(aynı eksen üzeri) giriş-çıkış bağlantısına sahiptir.

Kullanım Alanları

- Su arıtma sistemleri
- Konutsal ve ticari binalarda basınçlı su temini
- Bahçe sulama sistemleri
- Tarımsal sulama sistemleri
- Endüstriyel uygulamalar
- Su arıtma sistemleri
- Temiz su transferi

Pompa Özellikleri

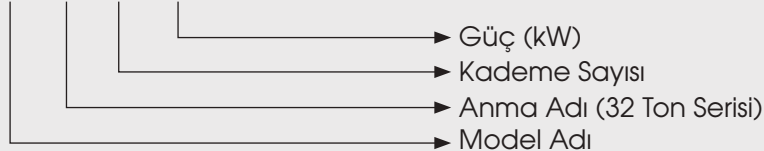
- Pompa Gövdesi : AISI304 Paslanmaz Çelik
- Fan & Difüzör : AISI304 Paslanmaz Çelik
- Pompa Mili : AISI420 Paslanmaz Çelik
- Mekanik Salmastra : Karbon / Seramik / EPDM

Teknik Özellikler

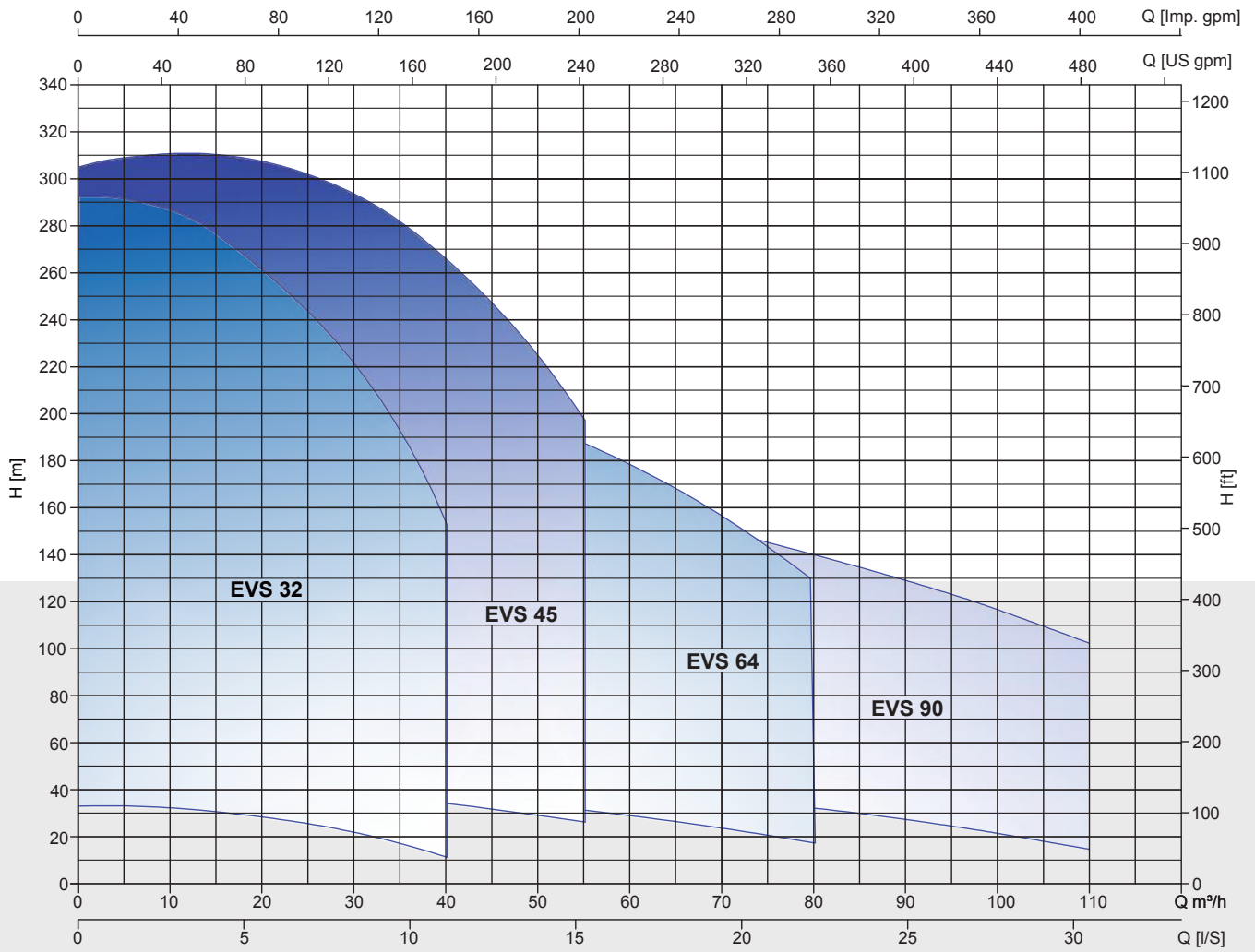
- Maksimum Debi : 110 m³/h
- Maksimum Basınç : 310 mSS
- Bağlantı Çapı : DN80 & DN100
- Basınç Sınıfı : PN16
- Azami Ortam Sıcaklığı : 40°C
- Akışkan Sıcaklığı : 0 - 50°C
- Akışkan Niteliği : Temiz, katı partikül içermeyen, kimyasal olarak nötr su
- Devir Sayısı : 2900 d/dk
- Şebeke Bağlantısı : 3*400V - 50 Hz
- Motor Gücü : 3 - 45 kW
- Koruma Sınıfı : IP54
- İzolasyon Sınıfı : F

Tanımlama Kodu

EVS 32 / 8 / 15

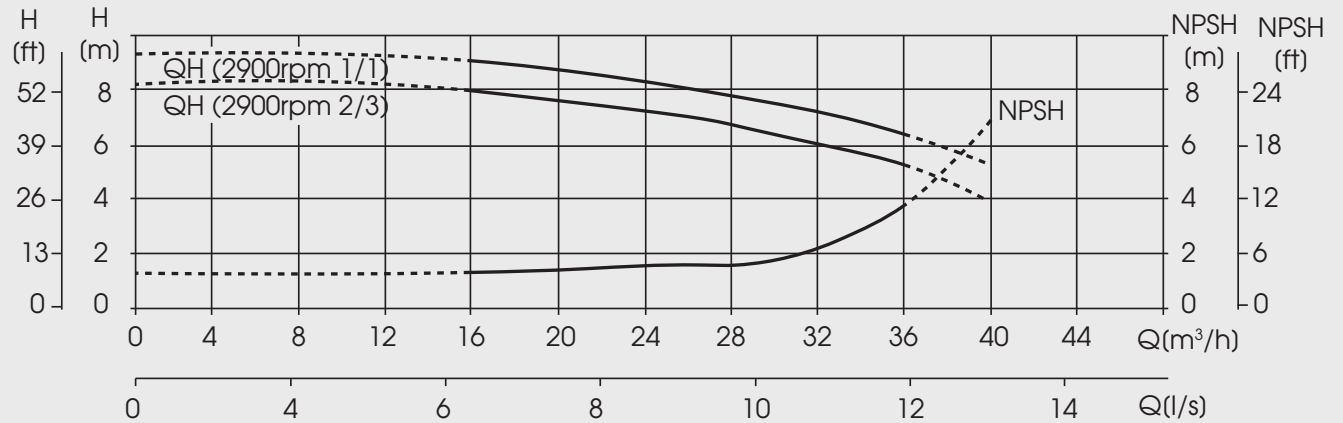
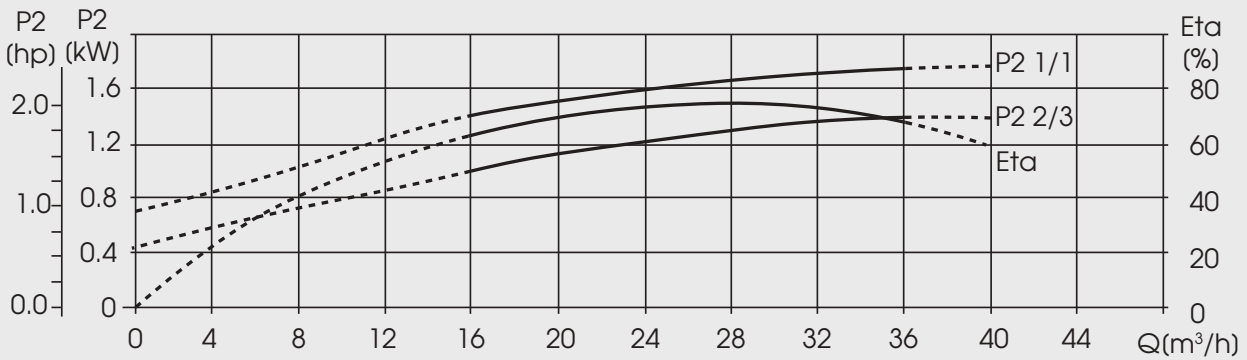
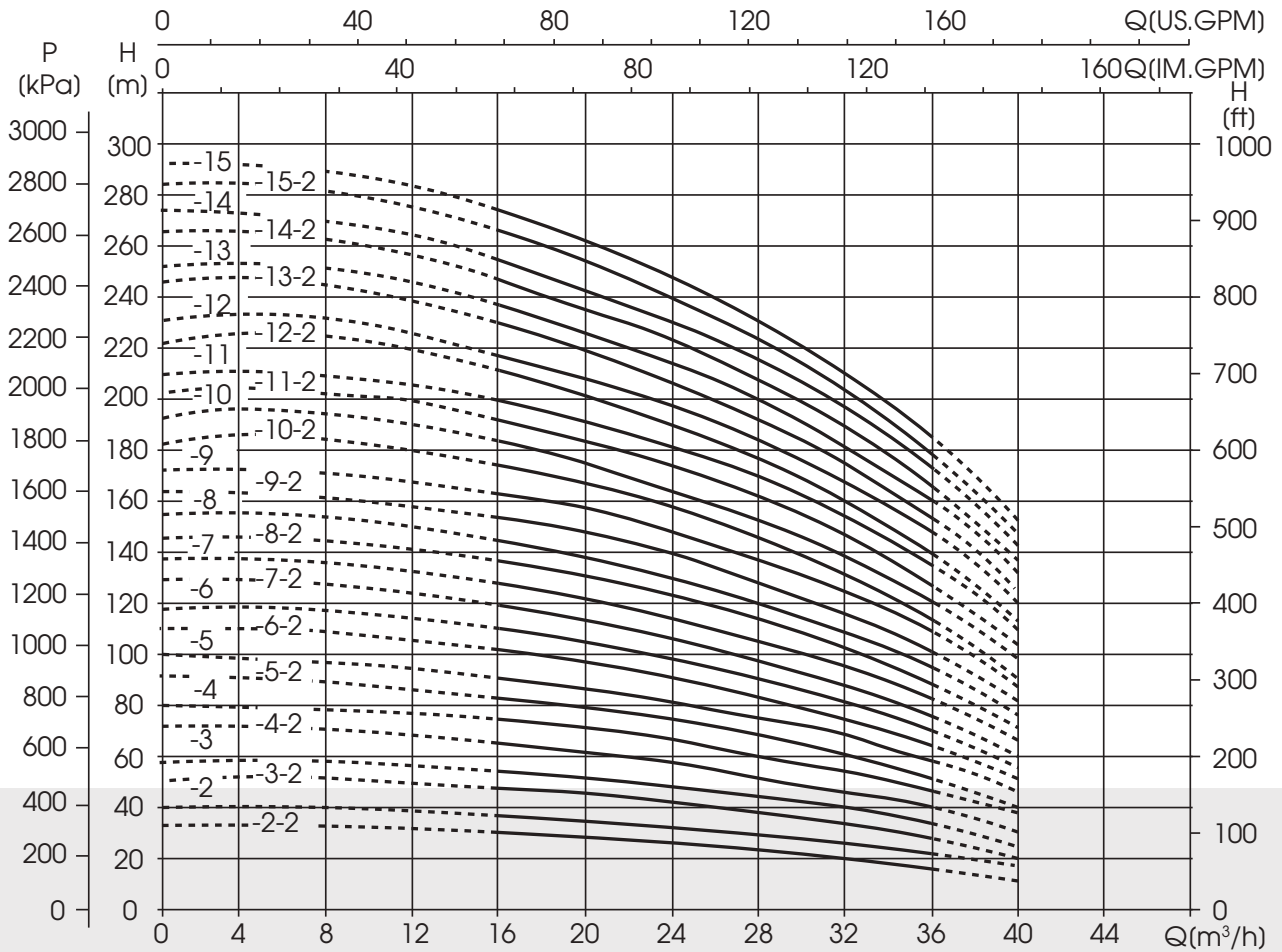


EVS Serisi Eğri Ailesi



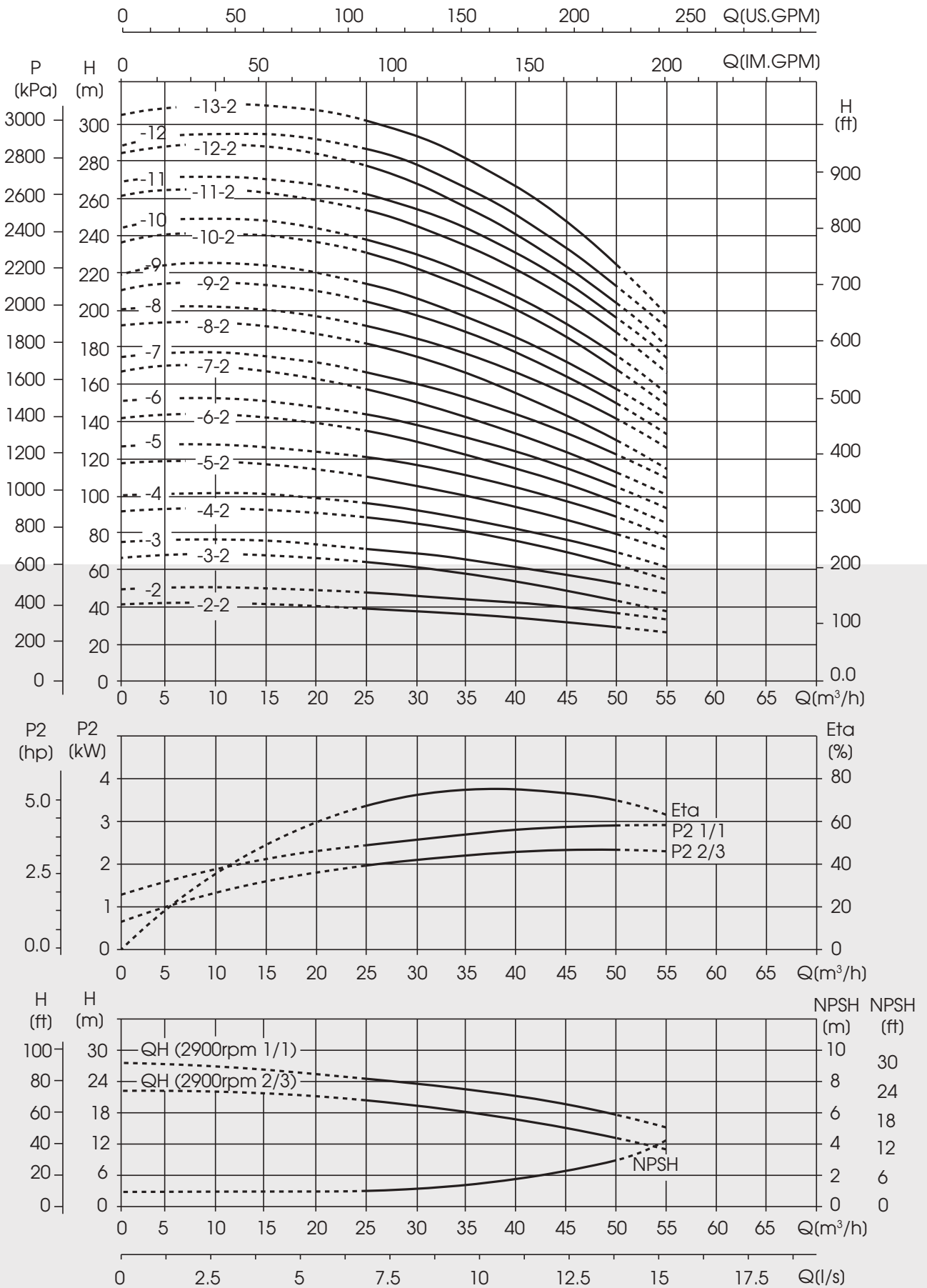
EVS Serisi Performans Eğrileri

EVS 32 Serisi



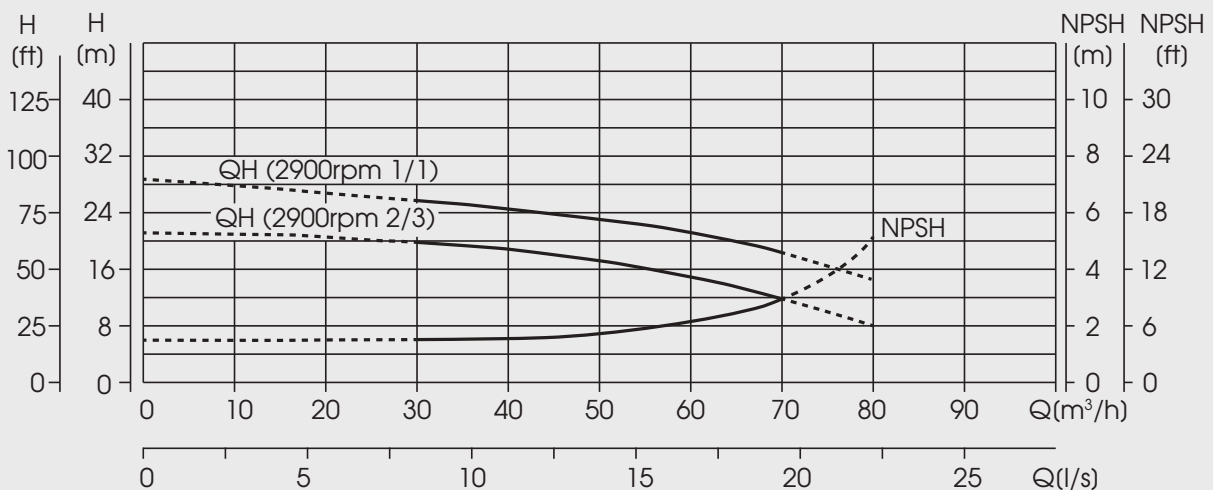
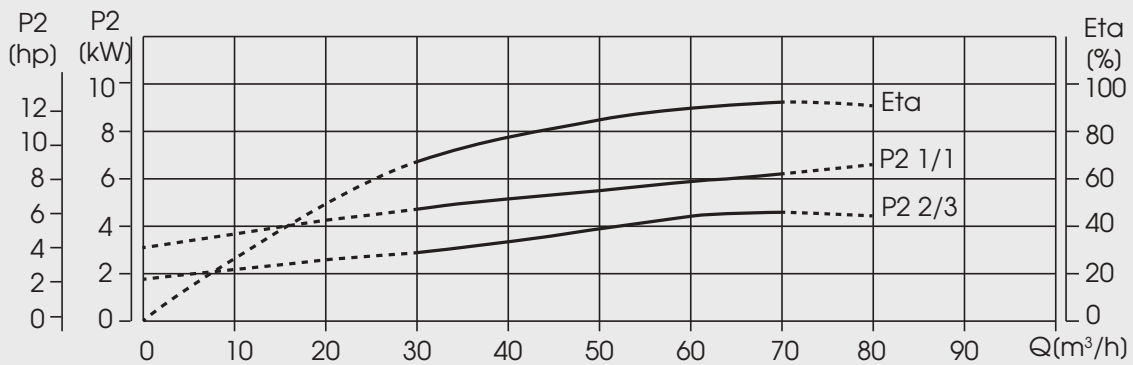
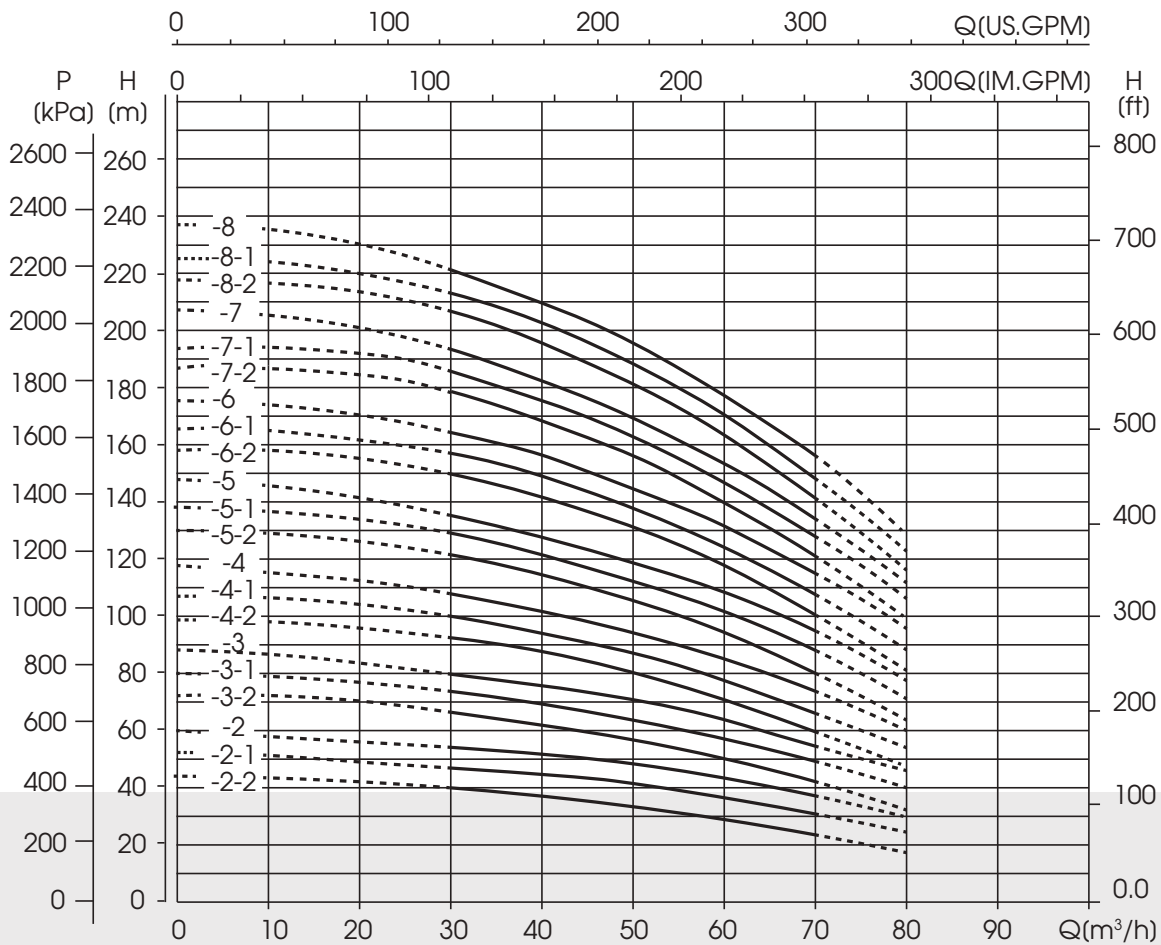
EVS Serisi Performans Eğrileri

EVS 45 Serisi



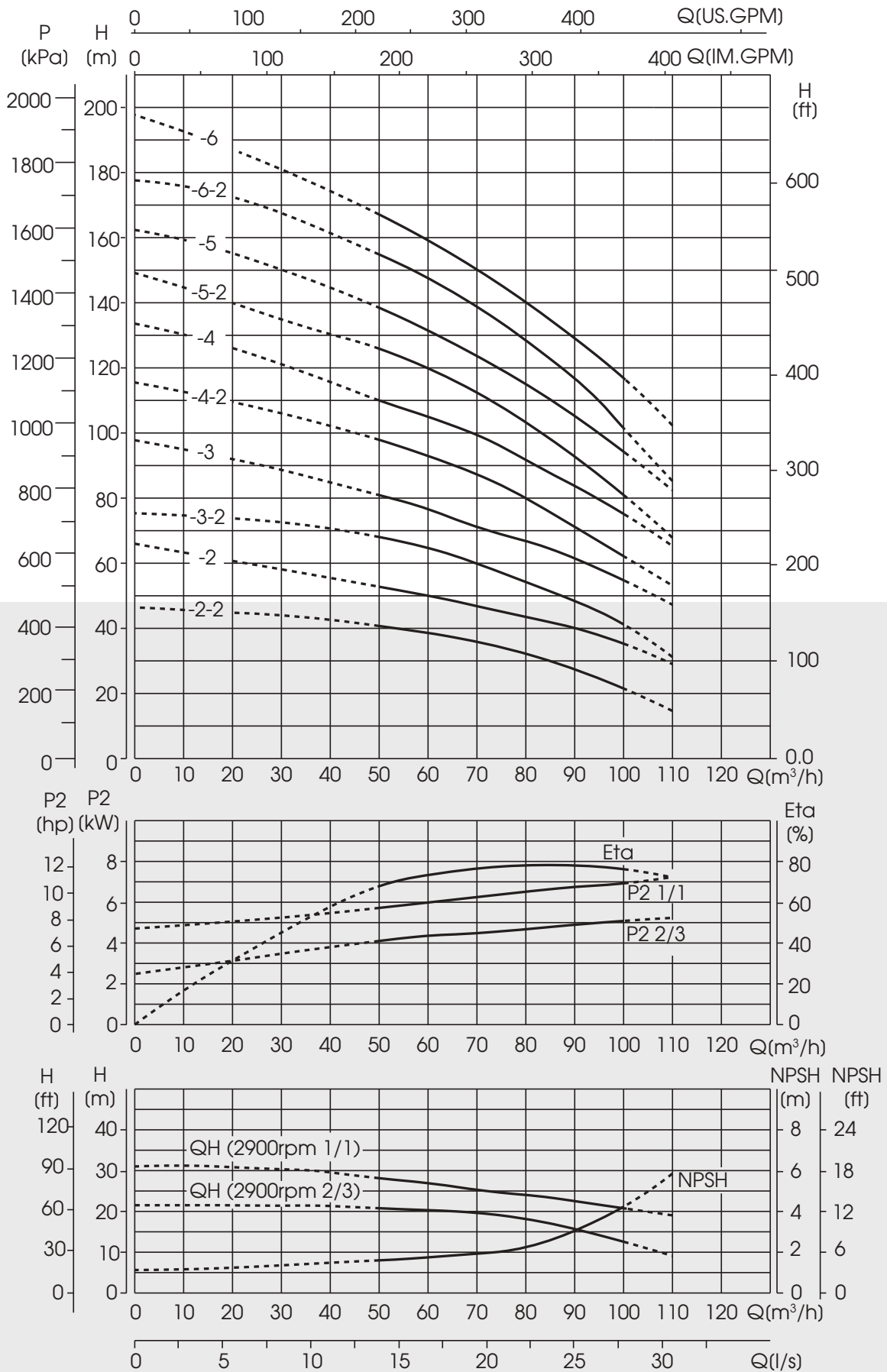
EVS Serisi Performans Eğrileri

EVS 64 Serisi

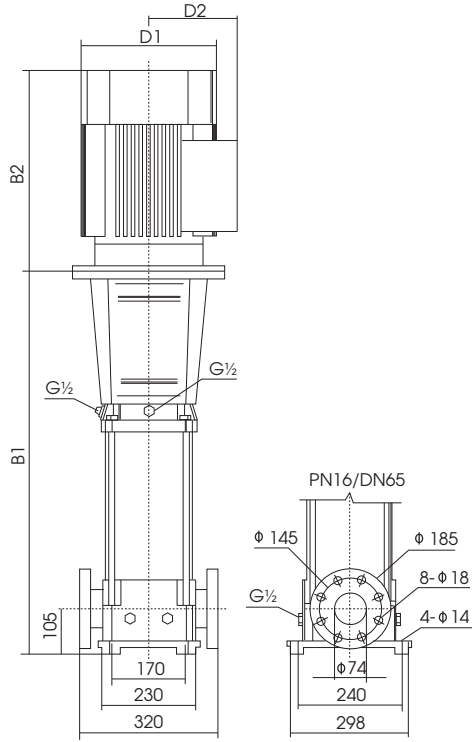


EVS Serisi Performans Eğrileri

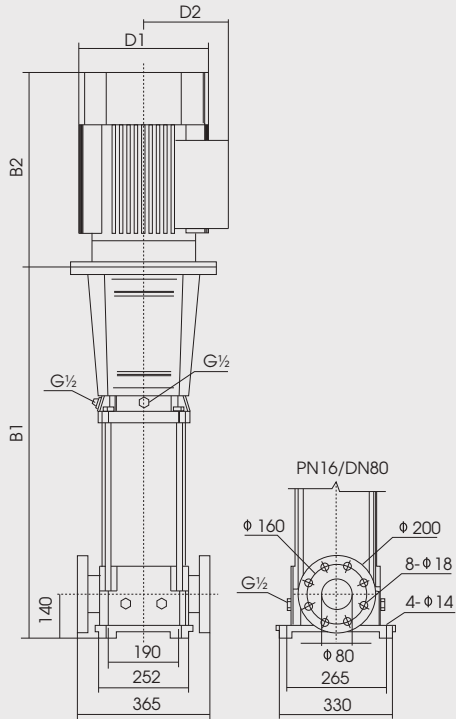
EVS 90 Serisi



EVS Serisi Ölçüler ve Ağırlıklar

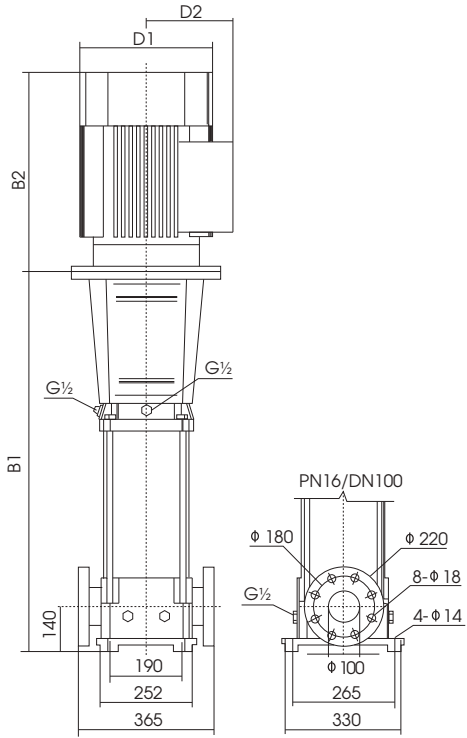


Model	Boyut (mm)					Net Ağırlık (kg)
	B1	B2	B1+B2	D1	D2	
EVS 32-2-2	634	325	959	191	140	74/78
EVS 32-2	634	355	989	212	163	81/85
EVS 32-3-2	724	395	1119	258	163	100/104
EVS 32-3	724	395	1119	258	163	100/104
EVS 32-4-2	794	395	1189	258	163	106/110
EVS 32-4	794	395	1189	258	163	106/110
EVS 32-5-2	894	498	1392	315	251	185/189
EVS 32-5	894	498	1392	315	251	185/189
EVS 32-6-2	964	498	1462	315	251	189/193
EVS 32-6	964	498	1462	315	251	189/193
EVS 32-7-2	1034	498	1532	315	251	203/207
EVS 32-7	1034	498	1532	315	251	203/207
EVS 32-8-2	1104	498	1602	315	251	207/211
EVS 32-8	1104	498	1602	315	251	207/211
EVS 32-9-2	1174	542	1716	315	251	228/232
EVS 32-9	1174	542	1716	315	251	228/232
EVS 32-10-2	1244	542	1786	315	251	232/236
EVS 32-10	1244	542	1786	315	251	232/236
EVS 32-11-2	1314	578	1892	355	267	278/282
EVS 32-11	1314	578	1892	355	267	278/282
EVS 32-12-2	1384	578	1962	355	267	281/286
EVS 32-12	1384	578	1962	355	267	281/286
EVS 32-13-2	1454	669	2123	397	299	361/365
EVS 32-13	1454	669	2123	397	299	361/365
EVS 32-14-2	1524	669	2193	397	299	364/369
EVS 32-14	1524	669	2193	397	299	364/369
EVS 32-15-2	1594	669	2263	397	299	368/373
EVS 32-15	1594	669	2263	397	299	368/373

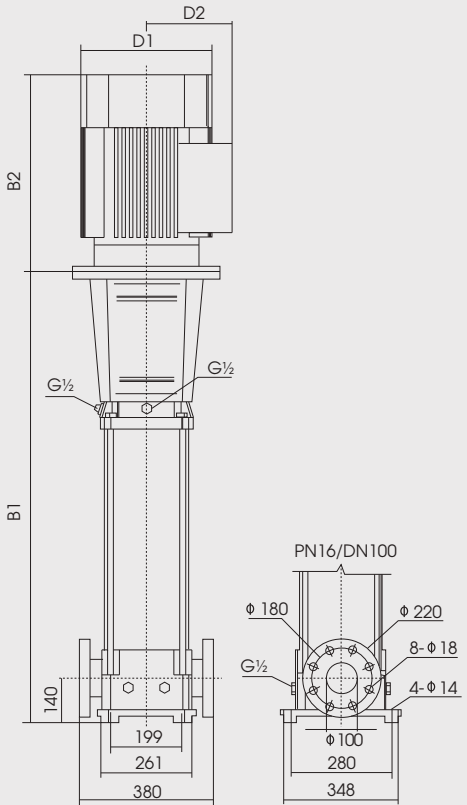


Model	Boyut (mm)					Net Ağırlık (kg)
	B1	B2	B1+B2	D1	D2	
EVS 45-2-2	716	395	1111	258	163	109/117
EVS 45-2	716	395	1111	258	163	113/121
EVS 45-3-2	826	498	1324	315	251	190/197
EVS 45-3	826	498	1324	315	251	190/197
EVS 45-4-2	906	498	1404	315	251	204/211
EVS 45-4	906	498	1404	315	251	204/211
EVS 45-5-2	986	542	1528	315	251	225/233
EVS 45-5	986	542	1528	315	251	225/233
EVS 45-6-2	1066	578	1644	355	267	272/279
EVS 45-6	1066	578	1644	355	267	272/279
EVS 45-7-2	1146	669	1815	397	299	351/359
EVS 45-7	1146	669	1815	397	299	354/361
EVS 45-8-2	1226	669	1895	397	299	351/359
EVS 45-8	1226	669	1895	397	299	354/361
EVS 45-9-2	1306	669	1975	397	299	380/388
EVS 45-9	1386	669	2055	397	299	358/366
EVS 45-10-2	1386	669	2055	397	299	385/392
EVS 45-10	1466	669	2135	446	299	385/392
EVS 45-11-2	1466	709	2175	446	322	450/457
EVS 45-11	1546	709	2255	446	322	450/457
EVS 45-12-2	1546	709	2255	446	322	454/462
EVS 45-12	1626	709	2335	446	322	454/462
EVS 45-13-2	1626	709	2335	446	322	458/465

EVS Serisi Ölçüler ve Ağırlıklar



Model	Boyut (mm)					Net Ağırlık (kg)
	B1	B2	B1+B2	D1	D2	
EVS 64-2-2	685	390	1075	259	203	133/141
EVS 64-2-1	715	498	1213	314	251	197/204
EVS 64-2	715	498	1213	314	251	197/204
EVS 64-3-2	825	498	1323	314	251	197/204
EVS 64-3-1	825	498	1323	314	251	210/218
EVS 64-3	825	542	1367	314	251	228/235
EVS 64-4-2	905	542	1447	314	251	231/238
EVS 64-4-1	905	578	1483	355	267	274/282
EVS 64-4	905	578	1483	355	267	274/282
EVS 64-5-2	985	669	1653	397	299	354/361
EVS 64-5-1	985	669	1653	397	299	354/361
EVS 64-5	985	669	1653	397	299	354/361
EVS 64-6-2	1065	669	1734	397	299	358/366
EVS 64-6-1	1065	669	1734	397	299	380/388
EVS 64-6	1065	669	1734	397	299	380/388
EVS 64-7-2	1145	669	1814	397	299	386/394
EVS 64-7-1	1145	669	1814	397	299	386/394
EVS 64-7	1145	709	1864	446	322	445/453
EVS 64-8-2	1225	709	1934	446	322	450/457
EVS 64-8-1	1225	709	1934	446	322	450/457
EVS 64-8	1225	709	1934	446	322	450/457



Model	Boyut (mm)					Net Ağırlık (kg)
	B1	B2	B1+B2	D1	D2	
EVS 90-2-2	771	498	1269	314	251	196/204
EVS 90-2	771	498	1269	314	251	207/214
EVS 90-3-2	863	542	1405	314	251	227/235
EVS 90-3	863	578	1441	355	267	269/277
EVS 90-4-2	955	669	1624	397	299	341/349
EVS 90-4	955	669	1624	397	299	341/349
EVS 90-5-2	1047	669	1716	397	299	376/383
EVS 90-5	1047	669	1716	397	299	376/383
EVS 90-6-2	1139	709	1848	446	322	439/447
EVS 90-6	1139	709	1848	446	322	439/447

aps[®]

ALP Pompa Teknolojileri San. ve Tic. A.Ş.

Dudullu OSB. 2. Cad. No:14 34775 Ümraniye - İSTANBUL/TURKEY

T: +90 (216) 561 47 44 F: +90 (216) 561 47 50