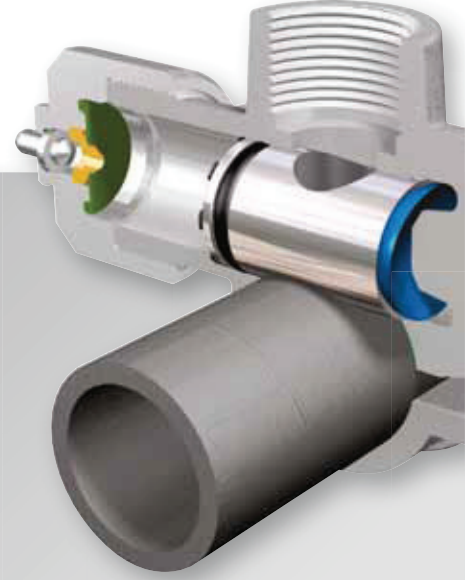


9.

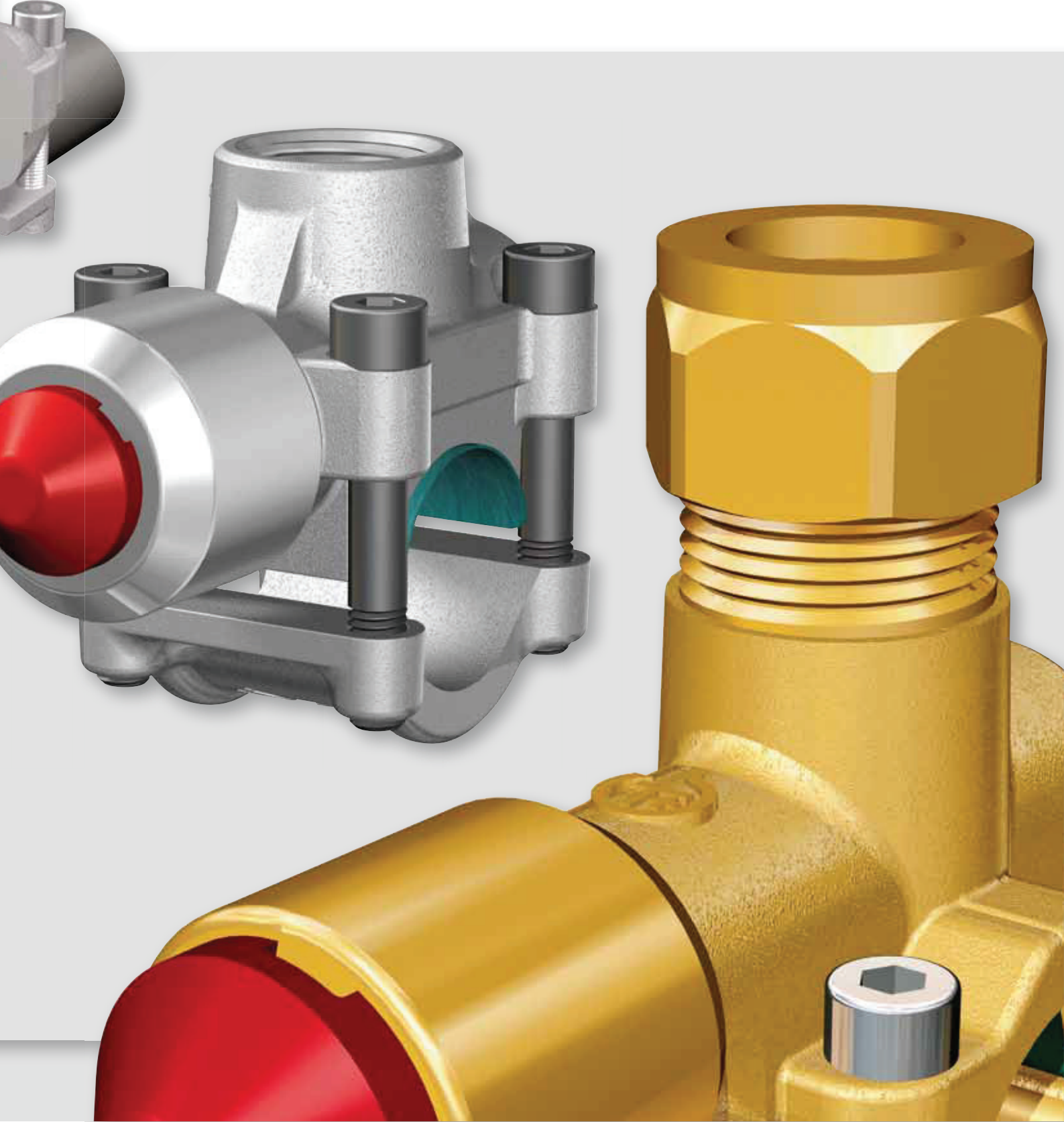


Flamco T-plus

T-Plus mevcut bir sistemin genişletilmesi, dönüştürülmesi ya da tamiri için ideal bir üründür. Ekstra hat gerektiğinde artık bir boruyu izole etmek, boşaltmak, basıncını almak ya da dondurmak gerekmemektedir. Bu özellik maliyet süresini önlemektedir.

Yeni hattı ulaşması zor yerlerde bile saniyeler içerisinde oluşturabilirsiniz. Vakit nakittir ve montajcılar T-Plus'ın meydana getirdiği farkı hemen takdir edecektir.

Flamco serisinde, su, hava diğer yanıcı olmayan ortam ve hatta doğal gaz için olan çok geniş bir yelpazedeki boru ve tüplerle kullanılacak üç model bulunmaktadır. (çelik, pirinç ve dahili küresel valfli pirinç gövdeli)





FLAMCO T-PLUS HAT EKLEMİ

En küçük bir problem olmaksızın mevcut tesisatlardaki (örneğin hastaneler, sanayi tesisatları) hatları birleştirmek için benzersiz bir üründür.

Flamco T-plus benzersiz bir modeldir.

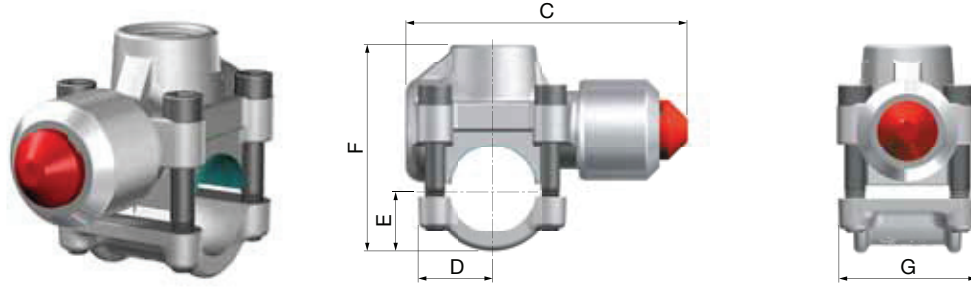
Basit tek bir işlemde mükemmel bir hat oluşturan dünyadaki en hızlı ve en kolay T eklemidir. Sistemin boşaltılması veya kapatılması gerekmemektedir.

Sistem kesintisi olmaz.

Çelik borular için T-plus

1/2" - 3" arası çelik borular içindir.

- NEN 3257 C Ağır tip / DIN 2440/2441 / EN 10255 / BS 1387 Ağır tip (veya hafif tip) dişli boru standartlarına uygundur.
- DIN 2448/1629 Bl.3, St 35 / EN 10216-1 / ISO 9329-1 dikişsiz çelik boru standartlarına uygundur.
- DIN 2458/1626 Bl.2, St 35 / EN 10217-1 / ISO 9330-1 kaynaklı çelik boru standartlarına uygundur.
- Maksimum çalışma basıncı: 25 bar(g) (NG: 200 mbar(g)).
- Maksimum çalışma sıcaklığı: 120 ° C (393 K) (NG: 23,5 ° C (296,5 K)).



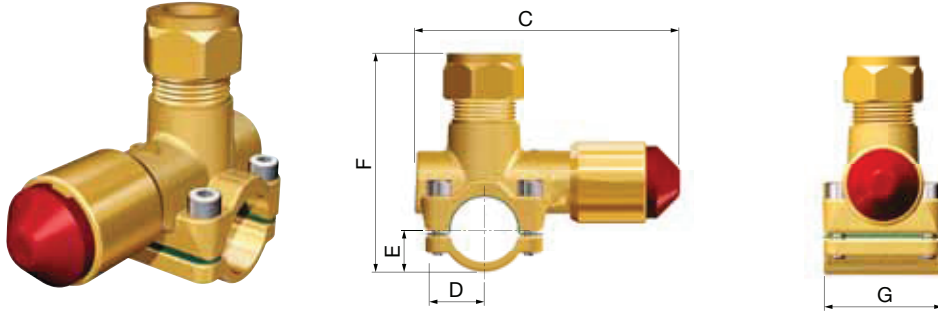
Tip	Boru Ø		Hat Bağlantısı	İzin verilen boru kalınlığı	Boyutlar					Sipariş Kodu	
	Nom. (")	Diş çap (mm)			C (mm)	D (mm)	E (mm)	F (mm)	G (mm)		
T-plus 1/2 x 1/2 x 1/2	1/2"	21.3	1/2" F	2,0 - 3,25	93	28	19	68	47	20	90315
T-plus 3/4 x 1/2 x 3/4	3/4"	26.9	1/2" F	2,0 - 3,25	100	35	21	77	50	20	90320
T-plus 1 x 3/4 x 1	1"	33.7	3/4" F	2,0 - 4,05	100	35	24	82	56	20	90326
T-plus 1 1/4 x 1 x 1 1/4	1 1/4"	42.4	1" F	2,0 - 4,05	115	39	30	103	70	10	90332
T-plus 1 1/2 x 1 1/4 x 1 1/2	1 1/2"	48.3	1 1/4" F	2,3 - 4,05	151	55	35	124	83	5	90340
T-plus 2 x 1 1/4 x 2	2"	60.3	1 1/4" F	2,3 - 4,50	151	55	41	136	83	5	90350
T-plus 2 1/2 x 1 1/4 x 2 1/2	2 1/2"	76.1	1 1/4" F	2,6 - 4,50	180	66	51	152	83	5	90365
T-plus 3 x 1 1/4 x 3	3"	88.9	1 1/4" F	2,9 - 5,00	180	66	57	167	83	5	90380



Bakır borular için T-plus

İnce cidarlı çelik merkezi ısıtma ve bakır borular için:

- NEN 1982 ve DIN 2391 standartlarındaki borular.
- EN 1057 standartlarındaki sert (R290) / sve yarı sert (R250) bakır borular.
- AISI 316 veya 1.4401 (42 x 3/4 "x 42 harici çapında) kalitesinde NEN 1982 ve DIN 2391 standartlarında üretilen paslanmaz çelik borular.
- Maksimum çalışma basıncı: 16 bar(g).
- Maksimum çalışma sıcaklığı: 90 ° C (363 K).



Tip	Boru ØDış çap (mm)	Hat Bağlantısı	İzin verilen mak- simum boru kalınlığı (mm)	Aşağıdakiler için uygundur		Boyutlar (mm)					Sipariş Kodu	
				Bakır	Pas- lanmaz çelik	C (mm)	D (mm)	E (mm)	F (mm)	G (mm)		
T-plus 18 x 1/2 x 18	18	1/2" M	1.25	✓	✓	75	24	14	54	40	20	90118
T-plus 22 x 1/2 x 22	22	1/2" M	1.25	✓	✓	75	24	15	56	40	20	90122
T-plus 28 x 3/4 x 28	28	3/4" F	1.50	✓	✓	94	29	18	69	56	10	90127
T-plus 35 x 3/4 x 35	35	3/4" F	1.50	✓	✓	97	29	25	82	56	20	90134
T-plus 42 x 3/4 x 42	42	3/4" F	1.50	✓	-	110	35	30	87	62	20	90142